

A large blue water drop shape is centered on the page. Inside the drop, the text 'LES ACTEURS DE L'EAU EN WALLONIE' is written in white, uppercase, sans-serif font. The background consists of light blue wavy bands. There are several smaller blue water drop shapes scattered around the main drop: one to the right, one below it, and three at the bottom.

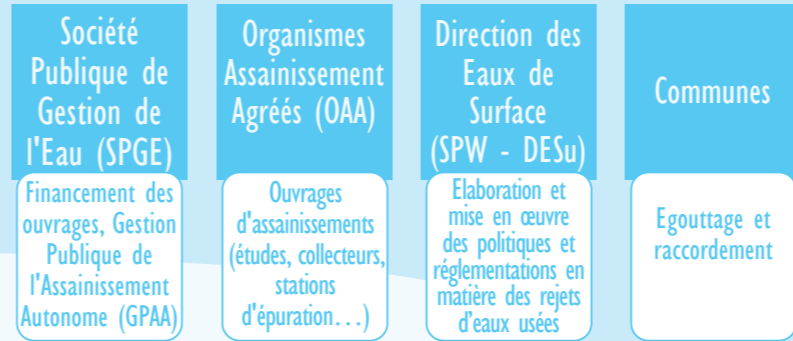
LES
ACTEURS
DE L'EAU EN
WALLONIE

LES ACTEURS DE L'EAU EN WALLONIE

CAPTAGE / DISTRIBUTION D'EAU



ASSAINISSEMENT EAUX USÉES

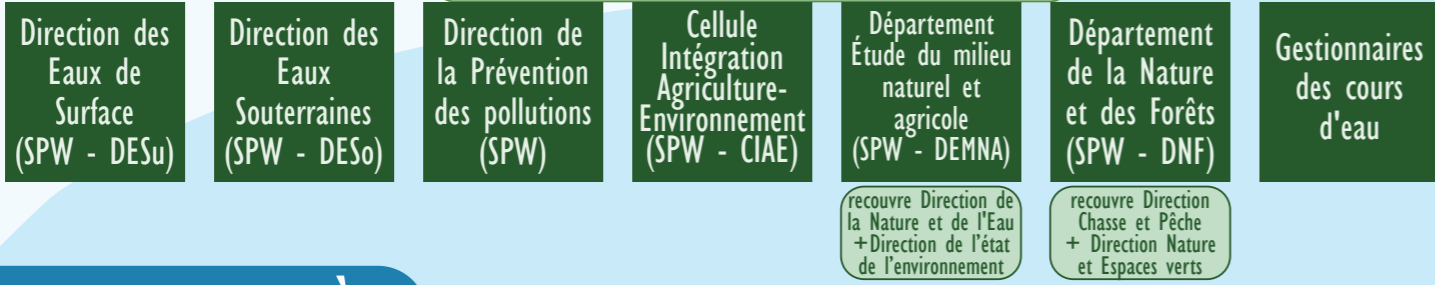


GESTION EAUX PLUVIALES



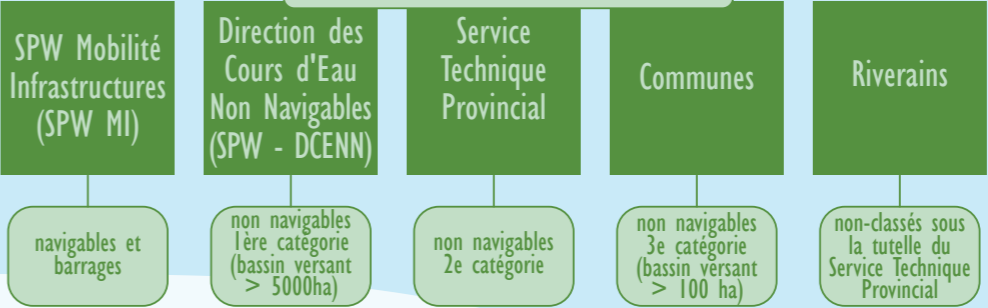
PROTECTION ENVIRONNEMENT/ QUALITÉ EAU

Mise en œuvre des plans de protection et de gestion, veille et recensement des espèces indigènes et exotiques...



GESTION COURS D'EAU

Gestion et entretien des cours d'eau



CONTRATS DE RIVIÈRE DE WALLONIE

Outil de gestion intégrée des ressources en eau d'un bassin hydrographique basé sur la concertation et la coordination entre les différents acteurs, gestionnaires et usagers de l'eau de ce bassin et actifs dans les inventaires, l'animation du territoire...

GESTION DU TERRITOIRE

Gestion, conseil, avis



CONTRÔLES

Contrôles réguliers ou en conséquence d'un problème (pollution...)



GESTION RISQUES ET CRISE

Préparation et gestion de crise en Wallonie



GESTION INONDATIONS

Voir organigramme des acteurs de la gestion des inondations en Wallonie

Certaines missions regroupent différents acteurs, par exemple :

- Cellule d'expertise sécheresse : CORTEX, services concernés du Service Public de Wallonie (SPW), AQUAWAL...
- Cellule interdépartementale Espèces invasives (SPW - CiEi) : DEMNA, DNF, DCENN.

Ils appuient les acteurs de l'eau dans leur travail de gestion : Protect'eau, Aquawal, Parcs Naturels, Maisons de l'Urbanisme, GAL, universités...

D'autres acteurs apportent leur pierre à l'édifice : CRIE, asbl nature (Natagora, Ardennes et Gaumes...), fédérations de pêcheurs, producteurs d'hydroélectricité, acteurs du tourisme, Bewapp, citoyens...