

Aer Aqua Terra : quèsaco ?

Aer Aqua Terra a été créée pour le nettoyage de tous sites pollués par les déchets, y compris les rivières, et ce à des fins écologiques, sociales et économiques.

Historique de la gestion des déchets

La Belgique n'a pas toujours été à la pointe du recyclage et de la gestion des déchets. Il aura fallu une catastrophe écologique, à Mellery, fin des années '80 pour voir émerger une gestion cohérente des déchets début des années '90. Or en Brabant-Wallon, de nombreuses villes et villages se sont installés à proximité des cours d'eau. Le lit des rivières peut être assimilé à un livre d'histoire qui retrace et raconte l'activité humaine de surface.



L'infâme lasagne

Au travers d'une eau claire, les déchets qui tapissent le lit de la rivière sont peu visibles. Ils sont « caméléons », ils se colorent et se confondent avec le substrat. Sous les déchets en tout genre et colorés, il y a souvent une superposition de couches formant ainsi une lasagne de déchets.



Méthodologie

Équipés de waders (bottes de pêcheur), de longs gants et d'un crochet, nous marchons à contre-courant dans la rivière. Le crochet nous sert à sonder dans les sédiments pour en sortir tout ce qui est solide et qui ne devrait pas s'y trouver à l'état naturel. Si la rivière le permet, deux bateaux nous servent de « camions poubelles », nos deux amis Evinrude et Johnson.



Les déchets sont rincés, triés, séchés et évacués vers la meilleure filière possible. Tous les déchets sont peu dégradés dans les sédiments, vu le manque de variations de température, d'oxygène et d'UV.

Appel à bénévoles

A partir de 12 ans, toutes les aides sont les bienvenues ! Ainsi, nous accueillons plusieurs centaines de bénévoles par an. En famille ou en groupe toutes formules confondues, maximum 15 à 20 personnes/jour. Inscription obligatoire !

<https://aatevents.crdg.be>

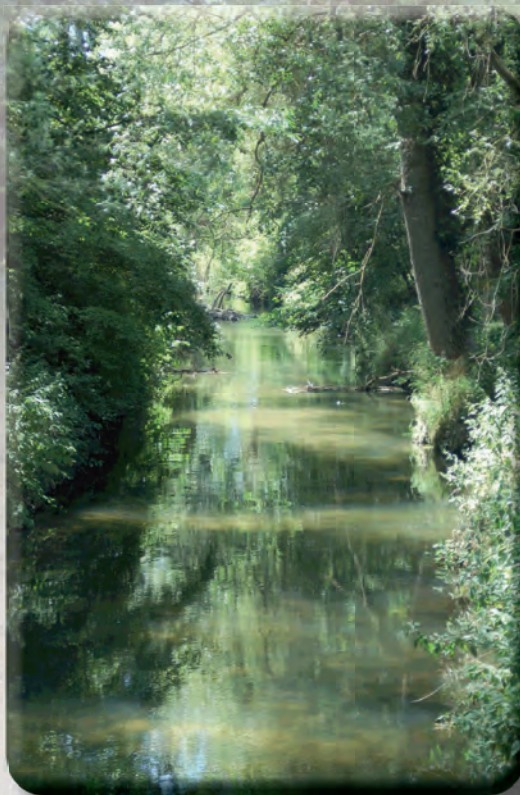


Nos rivières

Nous travaillons sur deux bassins hydrographiques, la Dyle et la Gette. Ce qui représente un peu moins de 1000 km de cours d'eau.

Nos rivières ont 10 000 ans, ce sont elles qui ont creusé nos vallées, façonné

nos jolis paysages et bien souvent donné leur nom aux villes et villages qu'elles traversent... cela force le respect, non ?



Aer Aqua Terra asbl

rue du Grand Sart, 9

1390 Grez-Doiceau

aeraquaterrasbl@gmail.com

+32 04 96 55 69 09

<https://a-er-aqua-terra.com/participer-2/>

Soutiens et Collaborations

Depuis la création de notre asbl en 2016, nous collaborons étroitement avec le Contrat de rivière Dyle-Gette (CRDG) ensuite nous sommes soutenus par le Brabant wallon, les communes partenaires (Beauvechain, Chastre, Chaumont-Gistoux, Court-St-Etienne, Genappe, Grez-Doiceau, Hannut, Hélécinne, Incourt, Jodoigne, La Hulpe, Lasne, Lincen, Mont-St-Guibert, Orp-Jauche, Ottignies-LLN, Perwez, Ramillies, Rixensart, Villers-La-Ville, Walhain, Waterloo et Wavre), le Service Public de Wallonie ainsi que certains dons de particuliers ou entreprises.



Sport nautique ?

Le nettoyage de rivière n'est pas un sport, ni un loisir, c'est un vrai travail rude et essentiel que nous effectuons toute l'année de janvier à décembre ! Nous vous encadrons et vous équipons pour travailler au mieux à la restauration des cours d'eau et abords.