



SPW - TLPE
Direction extérieure de Wavre
Présentation

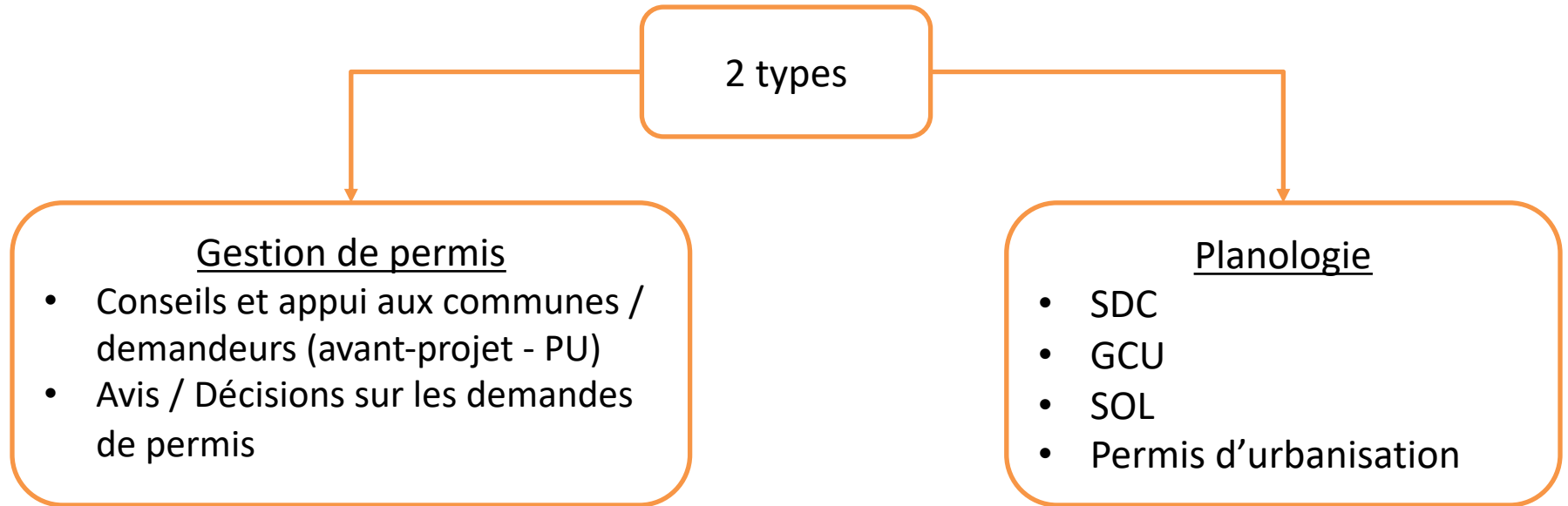
Programme

- La Direction en quelques noms
- Missions
- Walonmap
- La gestion des eaux et le CoDT

La Direction en quelques noms



Missions



Walonmap

WalOnMap - Toute la wallonie à la carte

↓ RÉDUIRE LA CARTE

Localiser

rue de Marbais 37 - 1495

Infos

Légende

StreetView

Mesurer

Dessiner

Imprimer

Créer un rapport

Partager

Mes cartes

Voies prédéfinies

Autres cartes

Fond de plan et voyage dans le temps

AJOUTER DES DONNÉES

- Cartographie de l'aléa d'inondation (en...)
- LIDAXES (version 2) - Axes de concent...

Basculer vers l'ancienne version

8000 0,3 km Coordonnées du pointeur en Lambert Belge 72 X = 148523 m Y = 140824 m

SPW (2023) | SPW Finances, IGN, SPW | SPW

La gestion des eaux et le CoDT

- Les obligations légales (R.IV.35)
 - Aléa d'inondation : avis du gestionnaire du cours d'eau
 - Axe de ruissellement : avis de la cellule GISER
 - Cours d'eau non navigables : avis du gestionnaire de cours d'eau uniquement si construction immeubles / parking.
- Avis facultatifs
 - Cellule Aménagement - Environnement

La gestion des eaux et le CoDT

- Elaboration projet : Référentiel « constructions et aménagements en zone inondable »
 - Evaluer
 - Eviter
 - Atténuer
 - Compenser
- A appliquer pour tous les projets

La gestion des eaux et le CoDT

- Elaboration d'un projet - Evaluer
 - Localisation du projet au regard de la carte d'aléa d'inondation et Lidaxes.
 - Analyse du potentiel du site.
 - Instances à consulter.

La gestion des eaux et le CoDT

- Elaboration d'un projet – Eviter

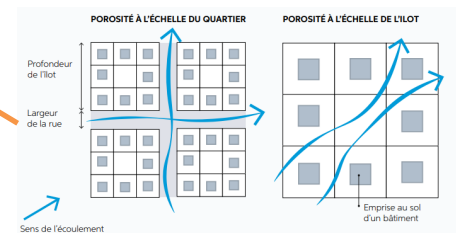
Localisation des fonctions

	Aléa très faible	Aléa faible	Aléa moyen	Aléa élevé
FONCTIONS ESSENTIELLES	☹️	☹️	☹️	☹️
VULNÉRABILITÉ ÉLEVÉE	☹️	☹️	☹️	☹️
VULNÉRABILITÉ MOYENNE	😊	😊	☹️	☹️
VULNÉRABILITÉ FAIBLE	😊	😊	😊	☹️
VULNÉRABILITÉ NÉGLIGEABLE	😊	😊	😊	😊

😊 Implantation envisageable
 ☹️ Implantation nécessitant une évaluation complémentaire
 ☹️ Implantation à déconseiller



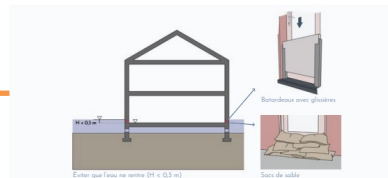
Minimiser l'emprise au sol



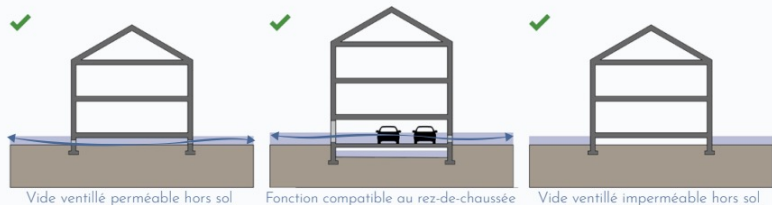
La gestion des eaux et le CoDT

- Elaboration d'un projet - Atténuer

Mesures de résistances



Gérer les sols de manière à réduire l'exposition au risque

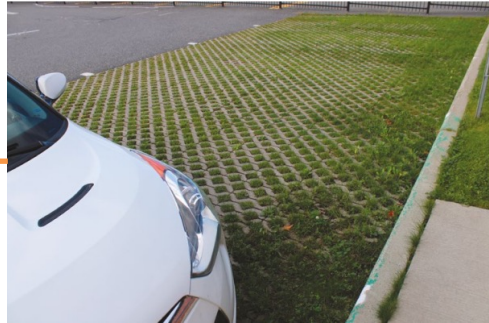


La gestion des eaux et le CoDT

- Elaboration d'un projet – Compenser
 - Charges d'urbanisme / conditions de permis

Aménagement de zones de gestion de l'eau

Désimperméabiliser



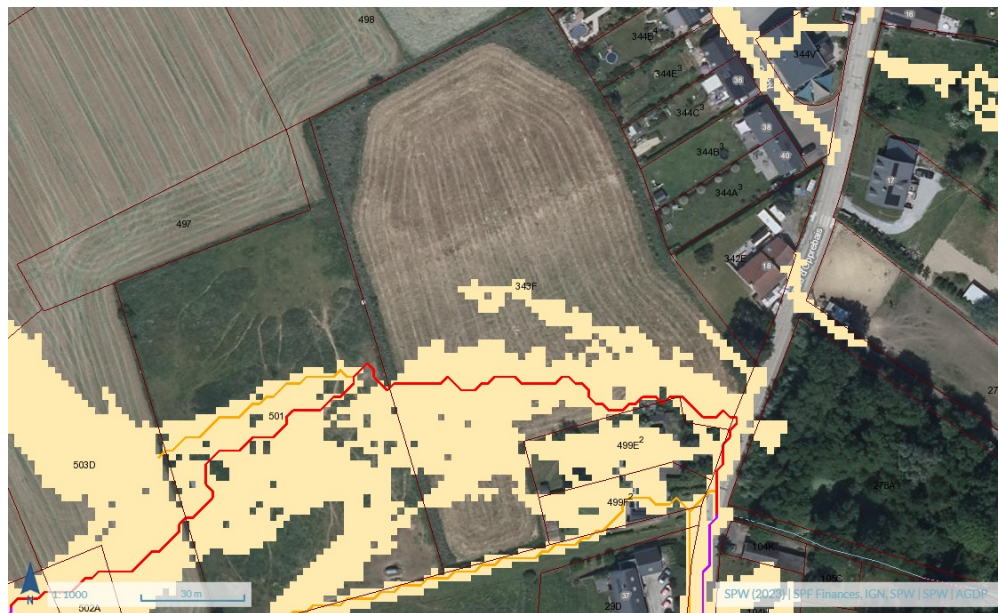
La gestion des eaux et le CoDT

- Elaboration d'un projet : référentiel « Gestion durable des eaux pluviales » :
 - Evaluer : volume d'eau à maîtriser, perméabilité du sol.
 - Eviter : limiter imperméabilisation.
 - Atténuer : Infiltration sur site, volume de temporisation.
 - Compenser : désimperméabiliser des sols.

Gestion des eaux – exemple de projet



Evaluer



Eviter
Atténuer
Compenser

