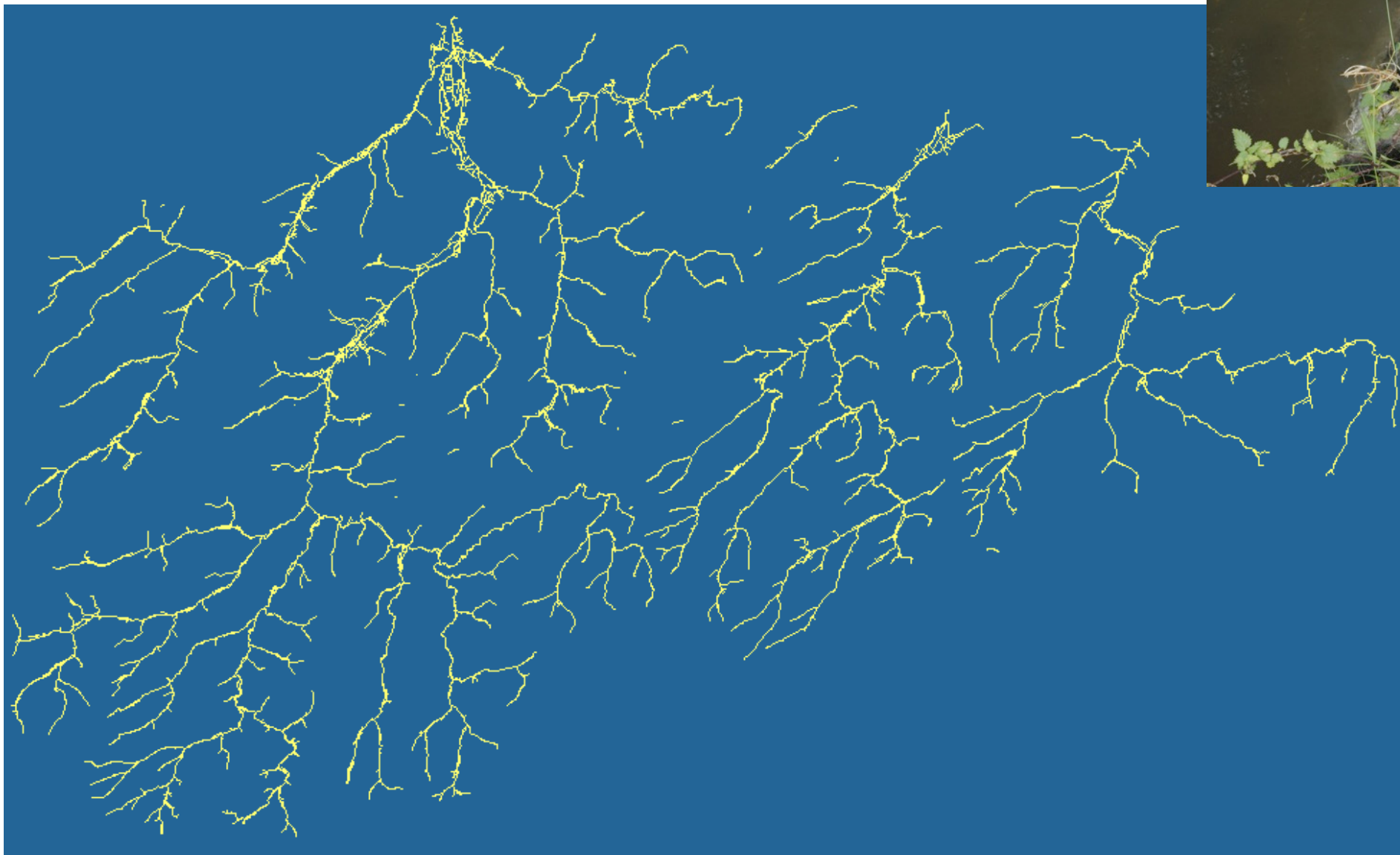


Inventaire des PN - version 2022 -

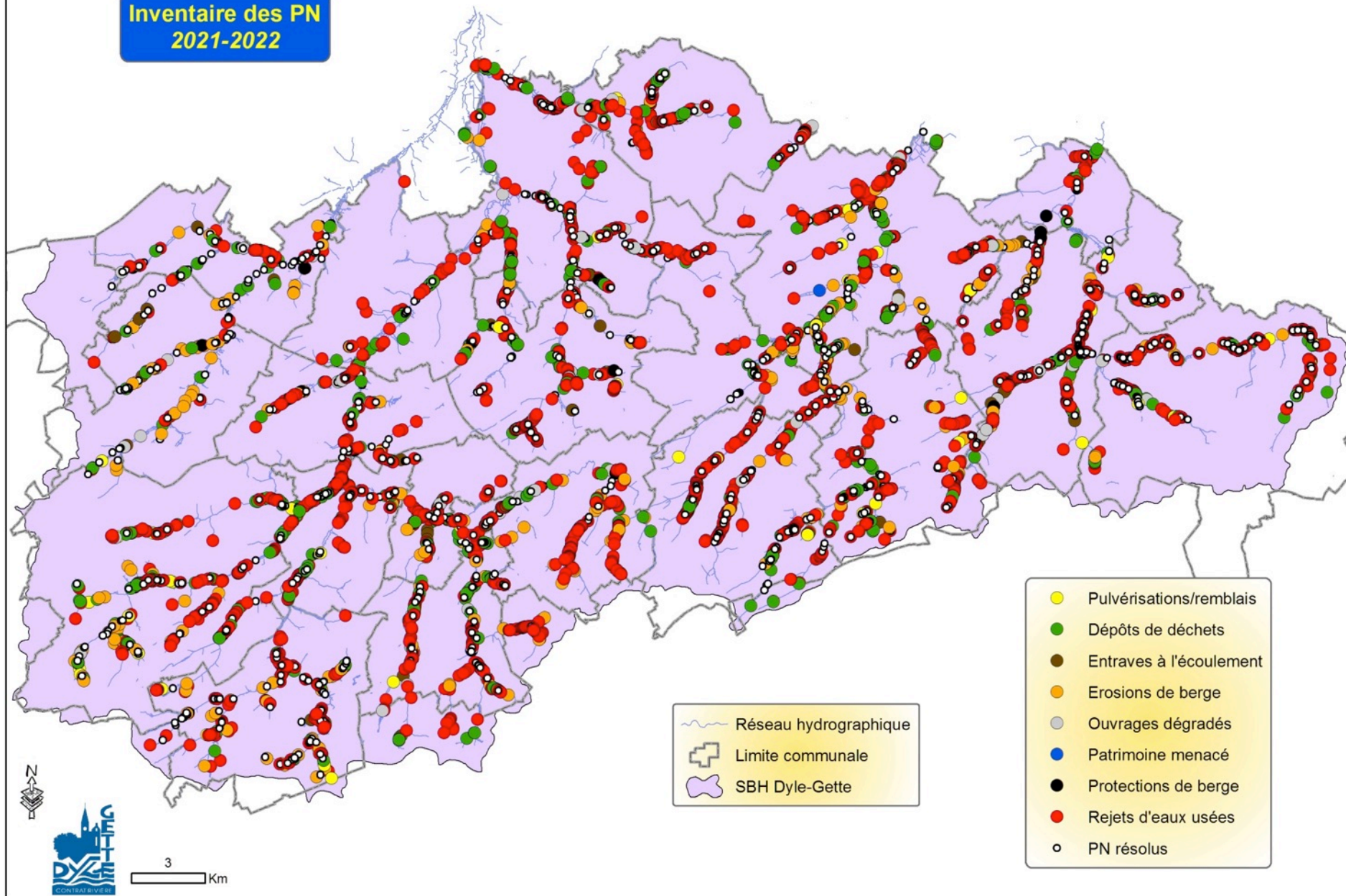


Quelques chiffres

- ✓ Deuxième suivi
 - ✓ Protocole d'accord 2023 - 2025
 - ✓ 3 sessions de terrain
 - Février – avril 2021
 - Décembre 2021
 - Janvier – mars 2022
- } 60 jours
- ✓ 24 communes – 118 cours d'eau
 - ✓ 30 partenaires communaux ou associatifs



Inventaire des PN 2021-2022



CV

- ✓ 2403 rejets
- ✓ 929 déchets
- ✓ 301 érosions
- ✓ 160 ouvrages
- ✓ 140 entraves
- ✓ 142 « autres »
- ✓ 91 protberges

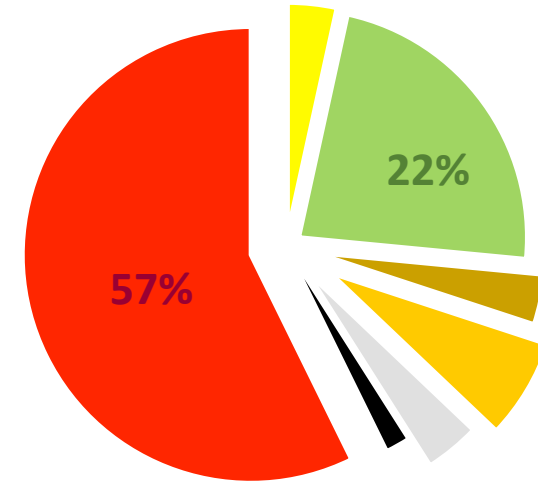
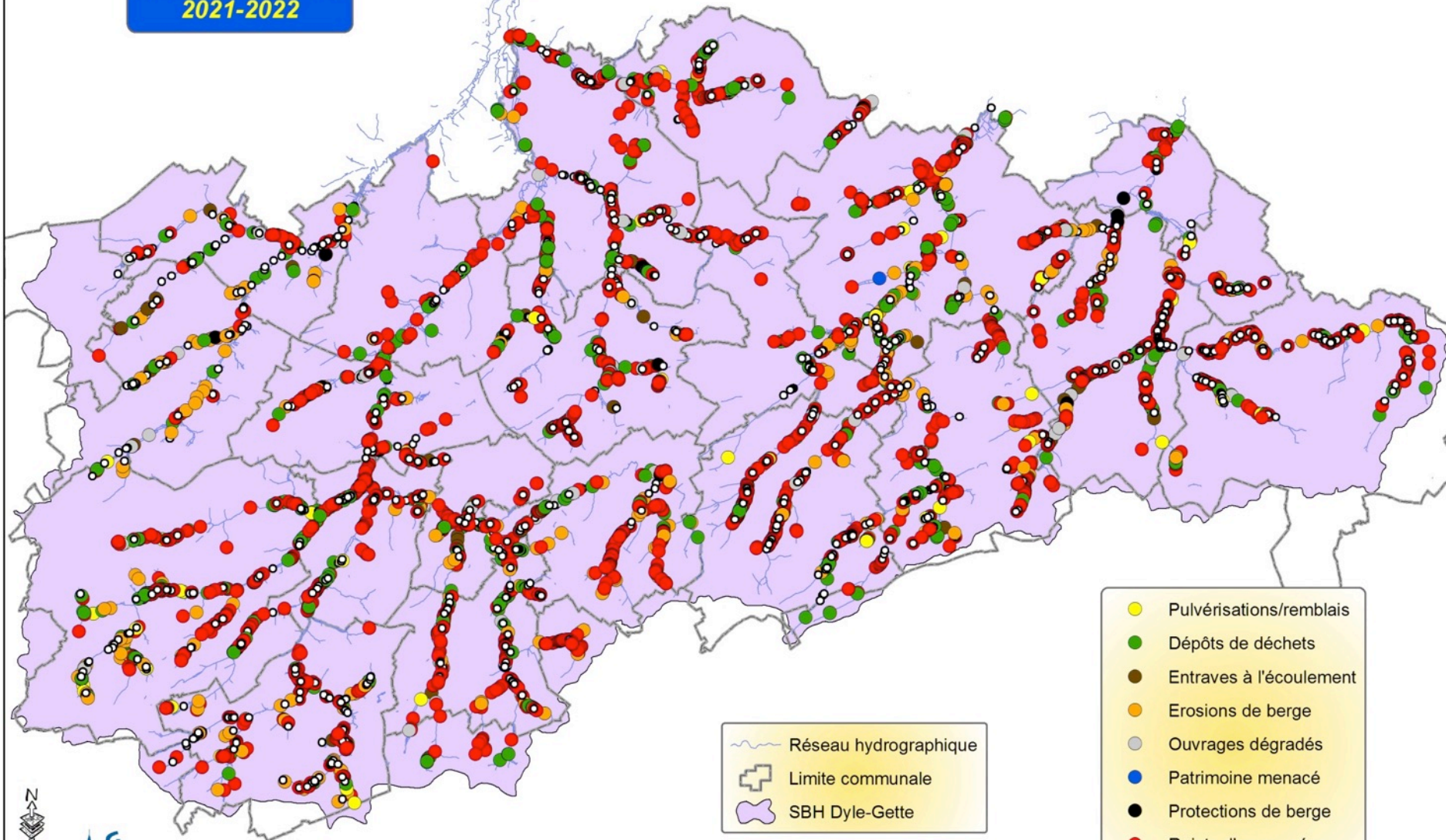
1564 résolus
27,3%

+ 20 points de captage

+ 39 points PGRI



Inventaire des PN 2021-2022

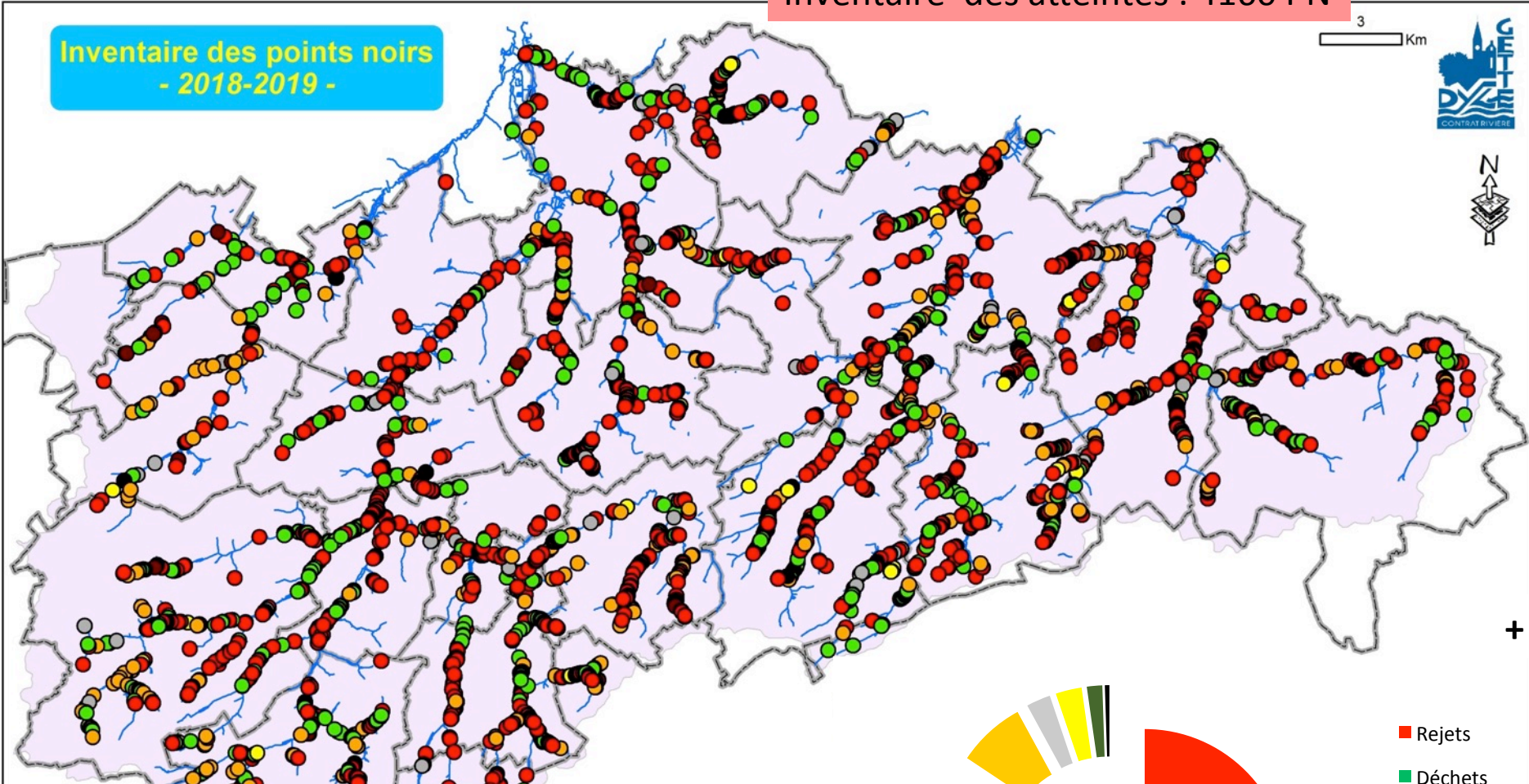
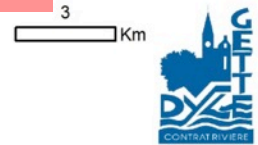


4166 atteintes



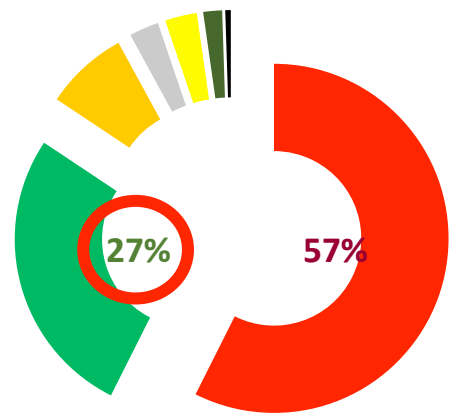
3 Km

Inventaire des points noirs
- 2018-2019 -



- Réseau hydrographique
- Communes
- Sous-bassin

- ✓ 1113 déchets
- ✓ 2370 rejets
- ✓ 318 érosions
- ✓ 122 « autres »
- ✓ 72 entraves
- ✓ 144 ouvrages
- ✓ 21 protberges



- Rejets
- Déchets
- Erosions
- OAD
- Autres
- Entraves
- Pdb

+ 661 résolus

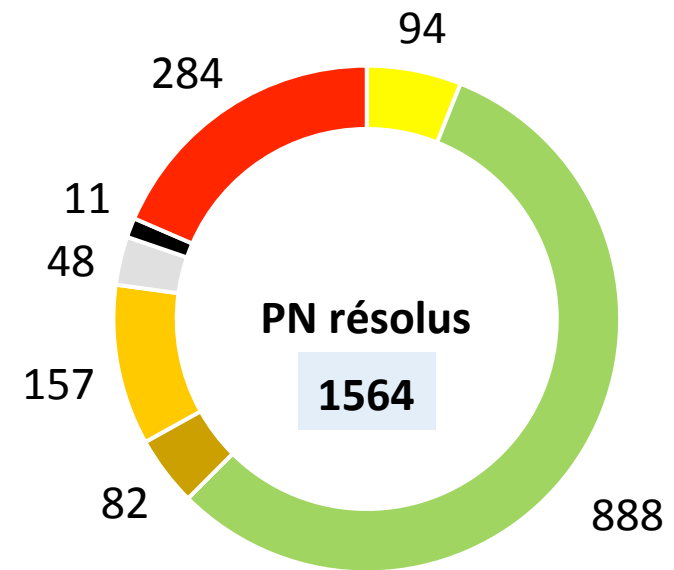
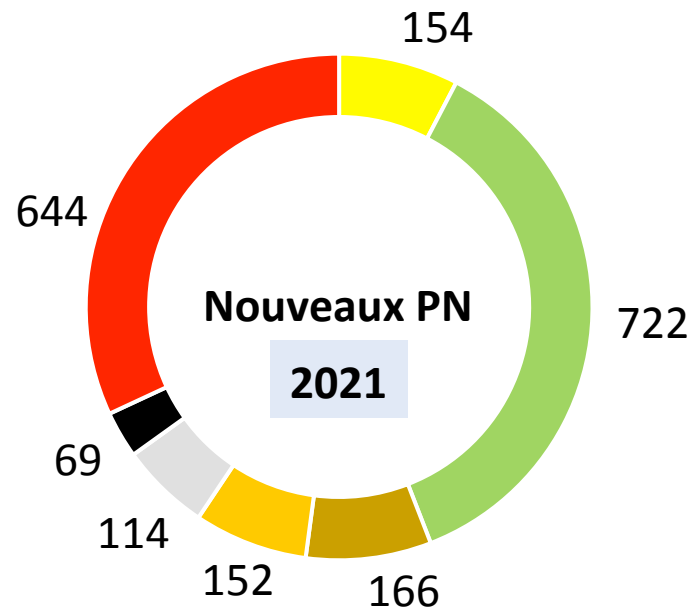
13,7%



Evolution

δ 1,29

Depuis le début

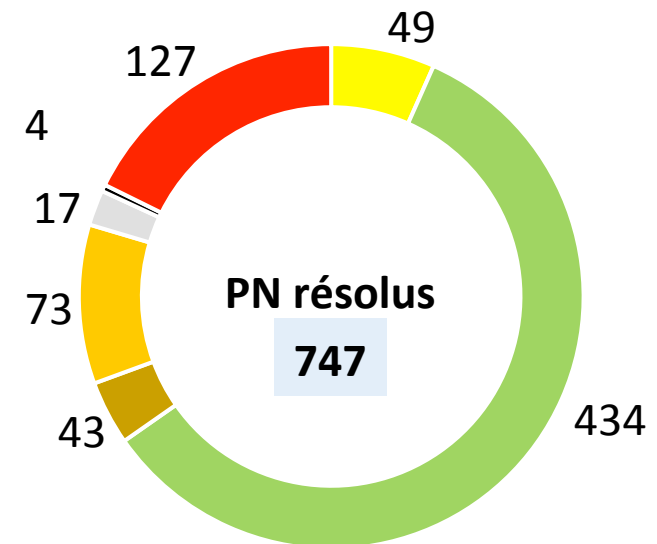
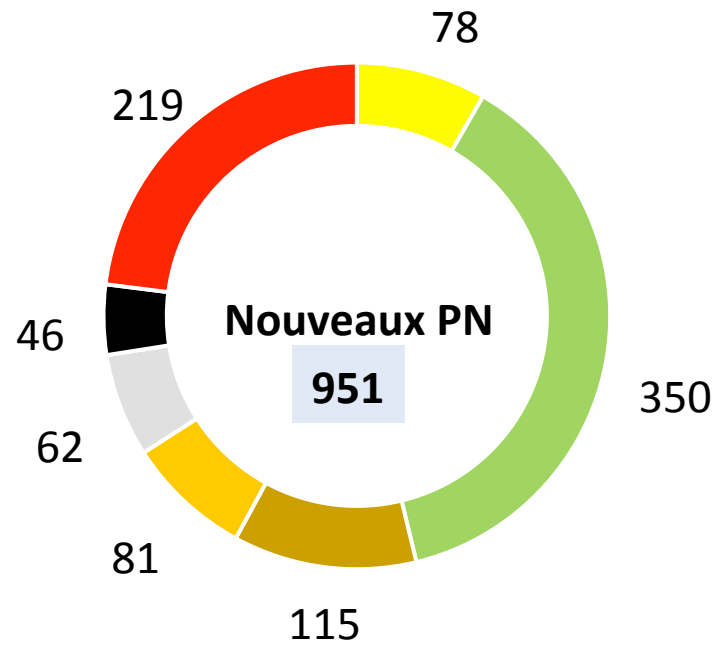


(dont 378 déjà résolus)

Evolution

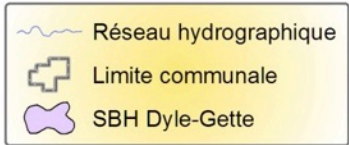
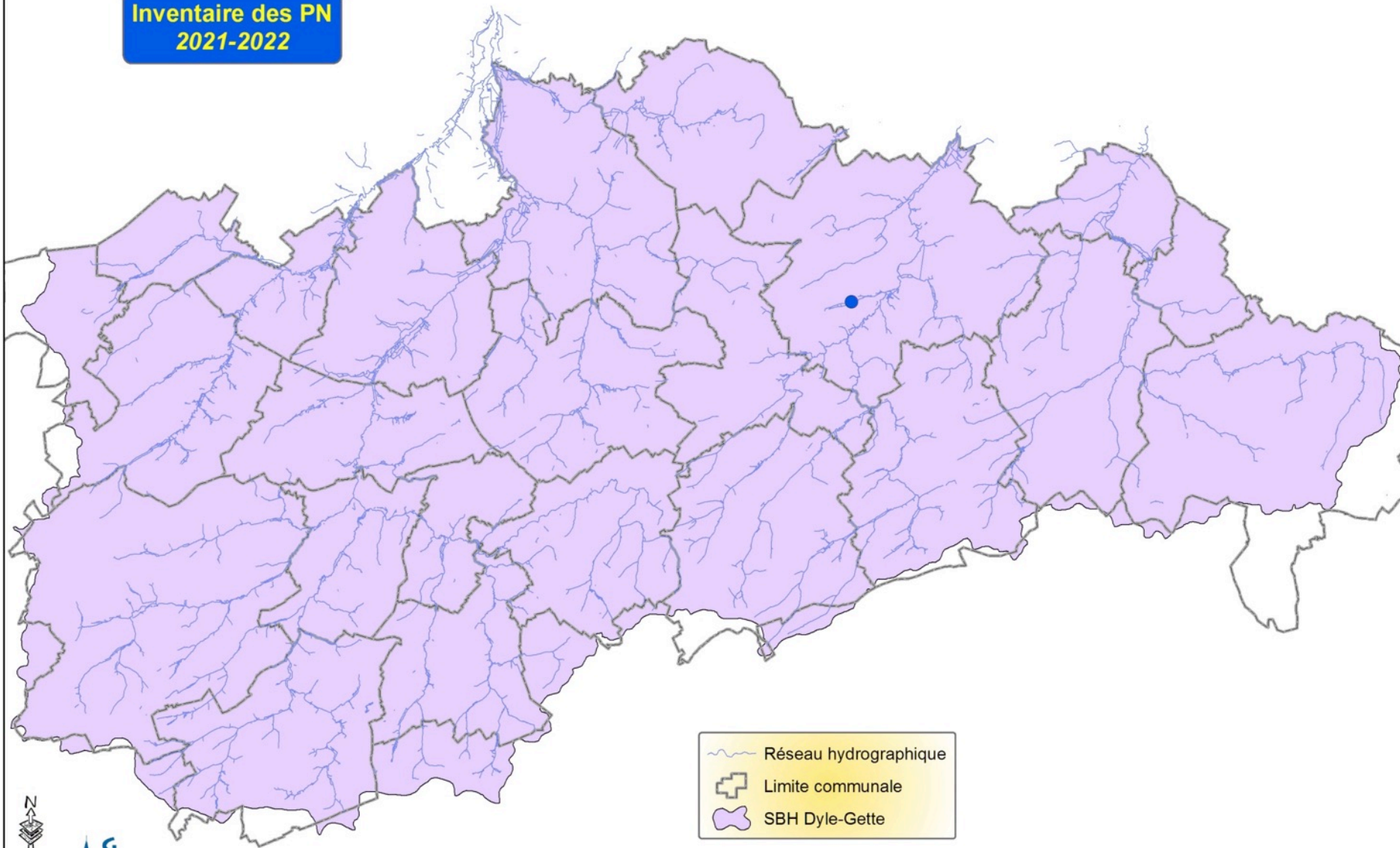
δ 1,27

Entre les 2 sessions d'inventaire



(dont 26 déjà résolus)

**Inventaire des PN
2021-2022**



**C2.1 : sources et
ruisseaux de source**

7220 : Habitat N2000



Inventaire des PN du CRDG : délibés reçues au 03/10/2022

Délibés reçues (date Collège communal passée)	Délibés à recevoir
Beauvechain (17/05)	Court-St-Etienne (?)
Chastre (05/05)	La Hulpe (?)
Chaumont-Gistoux (08/06)	Lincet (?)
Genappe (20/07)	Mont-St-Guibert (?)
Grez-Doiceau (22/09)	Perwez (mi septembre)
Hannut (06/05)	Ramillies (septembre)
Hélocine (06/05)	
Incourt (15/07)	
Jodoigne (13/05)	
Lasne (16/05)	
Ottignies-LLN (19/05)	
Orp-Jauche (22/08)	
Rixensart (18/05)	
Villers-la-Ville (03/06)	
Walhain (05/05)	
Wavre (14/07)	