

Inventaire de terrain du CRDG

-

Suivi des PN résolus

>> 1ers constats après 2 ans



Rappels

2014 - début 2017 : nouvel inventaire PN

>> 3944 points dont déjà 76 résolus

Début 2018 : inventaire PN évolutif + 1ers suivis

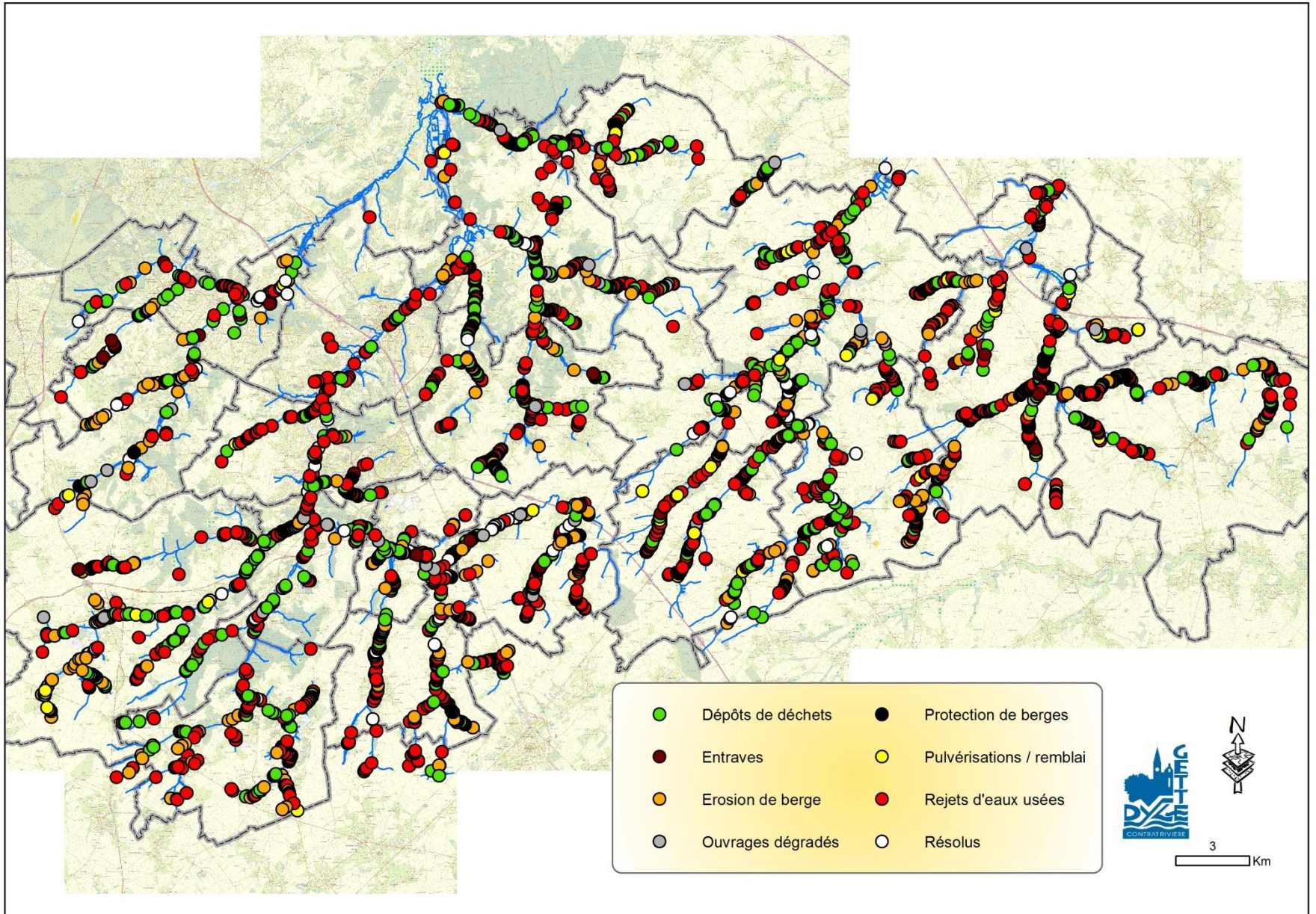
>> 4048 points dont 171 résolus

>>>> *Mise à jour au 04 avril : 4259 points dont 291 résolus*

*Relative
stabilité*

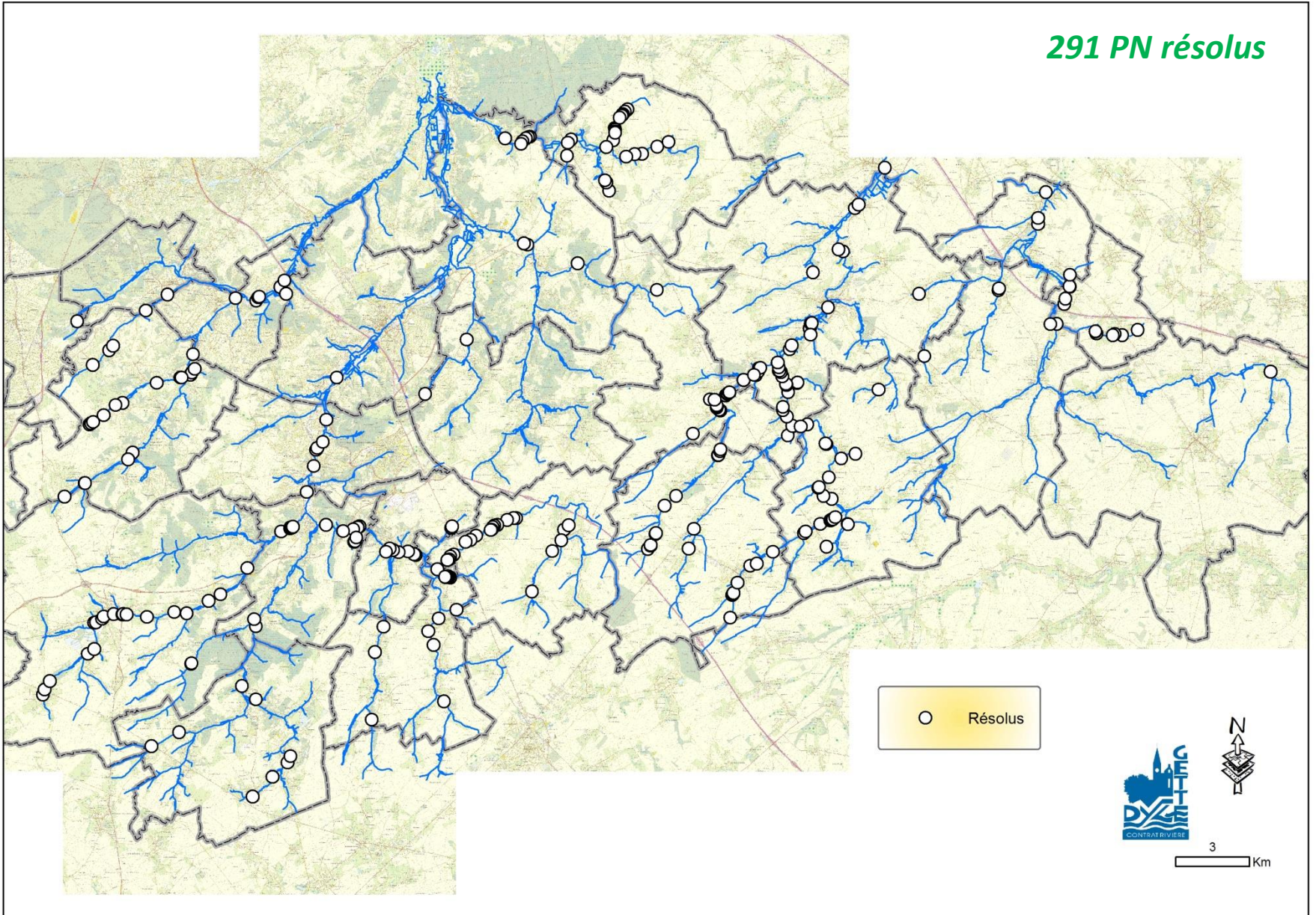
*Légère
dégradation*

04 avril 2018



04 avril 2018

291 PN résolus



Pistes de résolution

1. Contacts bilatéraux

>> courriers, visite de terrain, ...

2. Contacts globaux

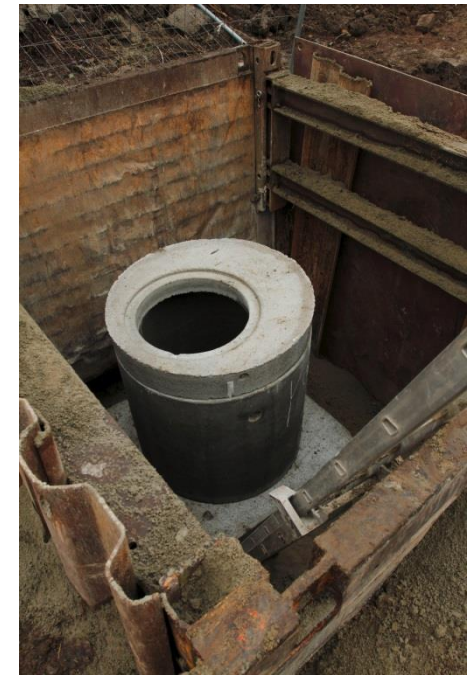
>> courriers, ...

3. Opération d'entretien des CE ou des collecteurs

4. Egouttage, raccordement

5. Chantiers de nettoyage

+ temps, crues, ...





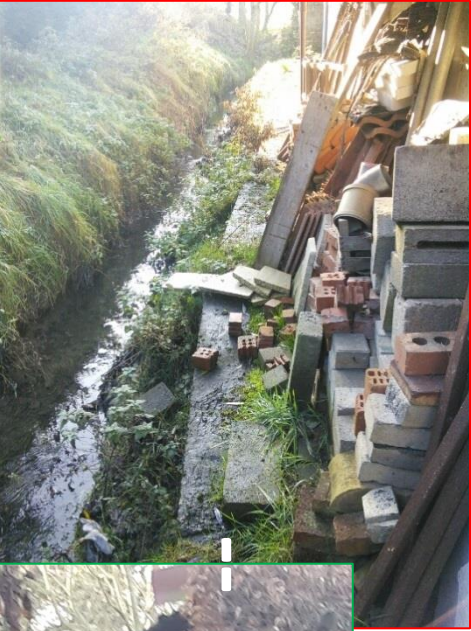
EGOUTTAGE



AGRICULTEURS



GESTIONNAIRES



PRIVES

Mise à jour

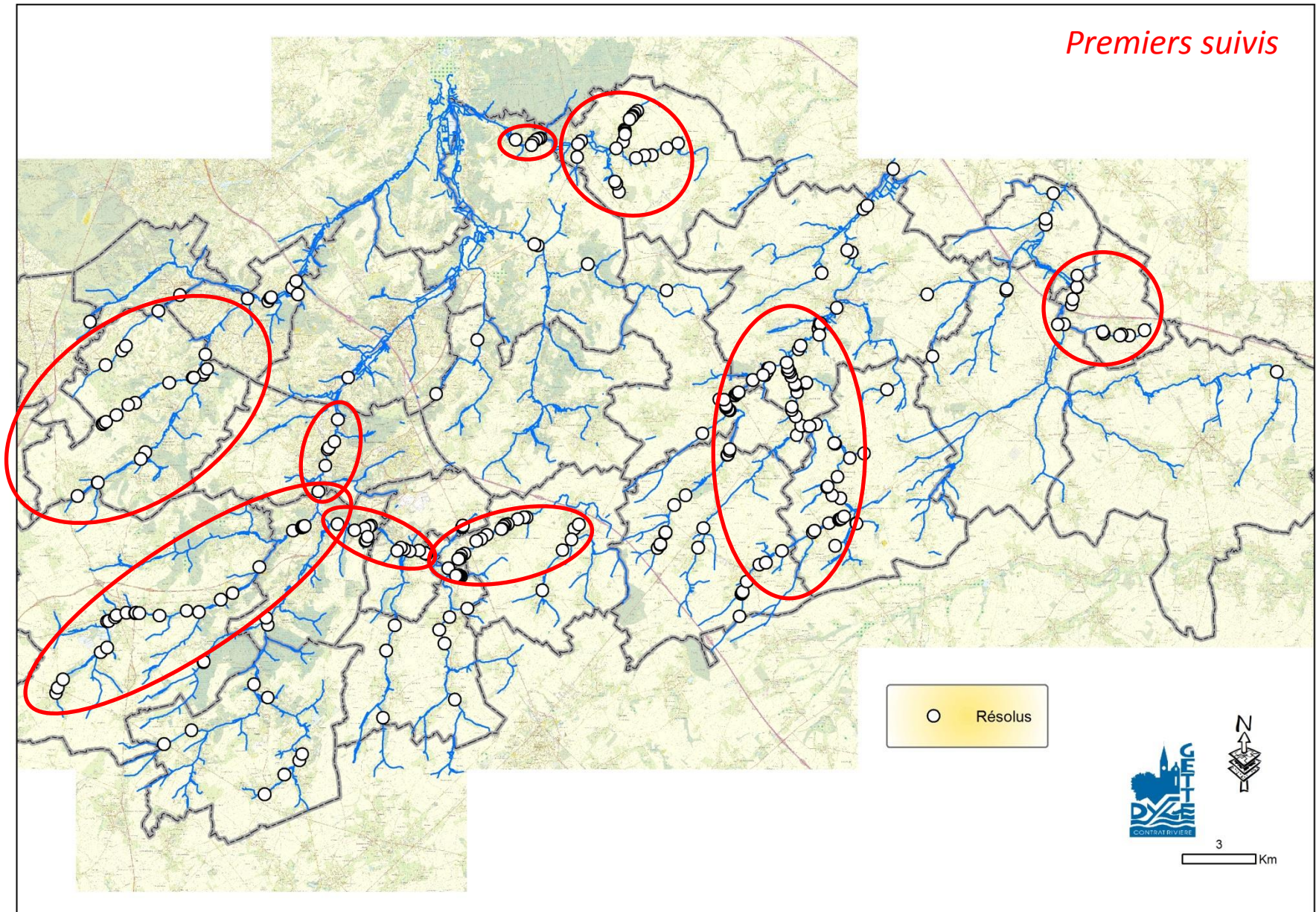
1. Inventaire de terrain du CRDG

>> suivi de l'évolution

Pn resolu? ▾	Date de resolution ▾	Photos resol ▾	Commentaire pn resol
oui	March 7, 2018		
oui	March 7, 2018		
oui	March 7, 2018		
oui	March 1, 2018		
oui	February 27, 2018		Pas revu ou alors très petit
oui			Conversion en culture avec bande d'herbe
oui	March 1, 2018		Une clôture à été placée

04 avril 2018

Premiers suivis



Procédure de mise à jour

1. Inventaire de terrain du CRDG

>> suivi de l'évolution

>> 5-6 CE parcourus de manière systématique

>> équilibre relatif entre nouveaux PN et PN résolus

>> beaucoup de PN inchangés ou qui s'aggravent

Pn résolu? ▾	Date de résolution ▾	Photos resol ▾	Commentaire pn resol
oui	March 7, 2018		
oui	March 7, 2018		
oui	March 7, 2018		
oui	March 1, 2018		
oui	February 27, 2018		Pas revu ou alors très petit
oui			Conversion en culture avec bande d'herbe
oui	March 1, 2018		Une clôture à été placée



Procédure de mise à jour

1. Inventaire de terrain du CRDG

Pn resolu? ▾	Date de resolution ▾	Photos resol ▾	Commentaire pn resol ▾
oui	February 21, 2017		Réparation par PBW pour éviter l'encombrement du lit du CE
oui	March 26, 2017		Barbeles retires lors du gnp 2017 (commune Lincet)
oui			Intervention communale

2. Communication extérieure

- >> suite à un envoi de courrier
- >> suite à une intervention de terrain ou visite CE
- >> suite à une rencontre de terrain

- Photo souhaitée -

