



AG - CRDG 7/09/2017

BIENVENUE AU STAMPIA

Nos propositions de peuplement à l'indication des espèces et des plantes qui peuplent les étangs réalisés de ce fond de vallée...

ATTENTION!

LES ETANCS

CONTRAT RIVIERE

Logo of the 'GEMME D'YVE' river contract and other partner logos are visible at the bottom of the poster.

2. Admission/Démission/Nouveau représentant

- ❖ Commission de l'Eau
- ❖ Commune de Genappe ?
- ❖ CRABE
- ❖ Petite Jauce
- ❖ Pierre Chaidron

NB: statuts de l'asbl (§ 6): procurations obligatoires en cas d'absence !

20 avril 2017 !!

B. Boey

Maury

CRDG
2017
-
2019

Vandenberghe
Watelec

AGuis

Flouquet David

BOUCHER MARC Antoine

BABOU HOT Philippe
GOREST ANNELENE Nicole

CARCO GASTIN

FRITS David

EVRARD Philippe

TRUSSART M.

CHANTRY

Tézier Bastien
04-16 60 00 00

J-M ALDRIC

CRG Hugo Mureau

Stoat

JULIEN TAYMAE

J. Malherbe

Fontaine Herve
VHM

S. J. J.

X. J. J.

STREIBER

Blanc

Van den Eynde Yvan

TRUSSART M.

De Kuyper N

J. Hay

Pinel

Hendryckx



3. PA 2017-2019



☐ Nouveaux engagements :

- ❖ Commune de Hélécinne
- ❖ CADEV

☐ Contacts en cours pour engagements :

- ❖ AIDE
- ❖ Commune de Villers-la-Ville
- ❖ Commune de Ramillies
- ❖ Alliance Centre BW
- ❖ Petite Jauce

☐ La suite :

- ❖ *octobre 2017* : 1 version du PA (signé) consultable dans les AC
(+ suivi PA 2014-2016)
- ❖ *novembre 2017 à février 2018* : toilettage du PA + 1^{ère} enquête de suivi
- ❖ *courant 2018* : 1 journée de rencontre sur les actions réalisées dans le PA

4. Bilan d'activités 2017 intermédiaire



❑ **Structuration des activités de la Cellule :**

- ❖ réf = les 51 engagements 2017-2019 de la Cellule
- ❖ initiatives de la Cellule (§ 4.1)
- ❖ aide-service de la Cellule aux partenaires sur demande (§ 4.2)
- ❖ info-sensibilisation par la Cellule (§ 7)
- ❖ autres activités (§ 5, 6, 8 et 9)

❑ **La Cellule et ses partenaires :** communication/interaction/complémentarité

❑ **Priorités pour la Cellule :**

- ❖ mise en œuvre du PA 2017-2019
- ❖ résolution des points noirs le long des cours d'eau
- ❖ élaboration de stratégies d'actions thématiques en partenariat

❑ **Mais aussi :**

- ❖ information-sensibilisation du public
- ❖ sollicitations extérieures
- ❖ projets novateurs



4. Bilan d'activités 2017 intermédiaire



en chiffres !

- ✓ **63** : Chantiers de partenaires pour gestion des plantes invasives
- ✓ **23** : Chantiers de nettoyage des cours d'eau
- ✓ **10** : Projets locaux introduits par les partenaires suite à l'appel du CRDG
- ✓ **304** : Panneaux à placer pour la signalétique des cours d'eau
- ✓ **2.778 + 525** : Public participant aux JWE

- ✓ **20** : Réunions du CRDG avec gestionnaires des cours d'eau
- ✓ **5** : Communes partenaires pour le VMC «Infractions environnementales»
- ✓ **17** : Dessins humoristiques par le CRDG
- ✓ **6** : Partenaires rédacteurs pour la Lettre d'info du CRDG
- ✓ **19** : Articles publiés par les partenaires dans les bulletins communaux/associatifs
- ✓ **38** : Prestations par les animateurs du pool d'animations du CRDG



4. Bilan d'activités 2017 intermédiaire



- ❖ Gestion Hydrocotyle à Waterloo
- ❖ Diffusion brochure « étangs »
- ❖ Incivismes à l'encontre du castor
- ❖ Visibilité des JWE au niveau régional

ERADIQUER LES PLANTES INVASIVES



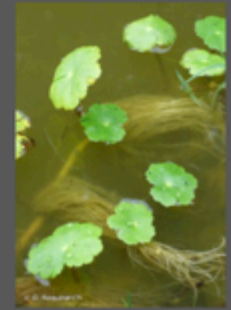
Lutte contre les plantes exotiques envahissantes

« Si belles et pourtant si dangereuses ... »



Initiatives locales en la matière

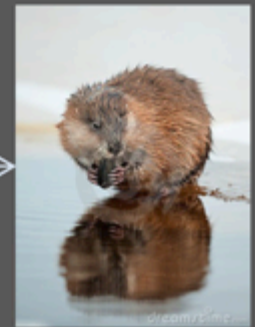
- Plan de lutte du CRDG



- Plan berce du SPW



- Actions de régulation des bernaches du Canada et des rats musqués



- Mise en place d'un code de conduite avec le secteur horticole
28 espèces

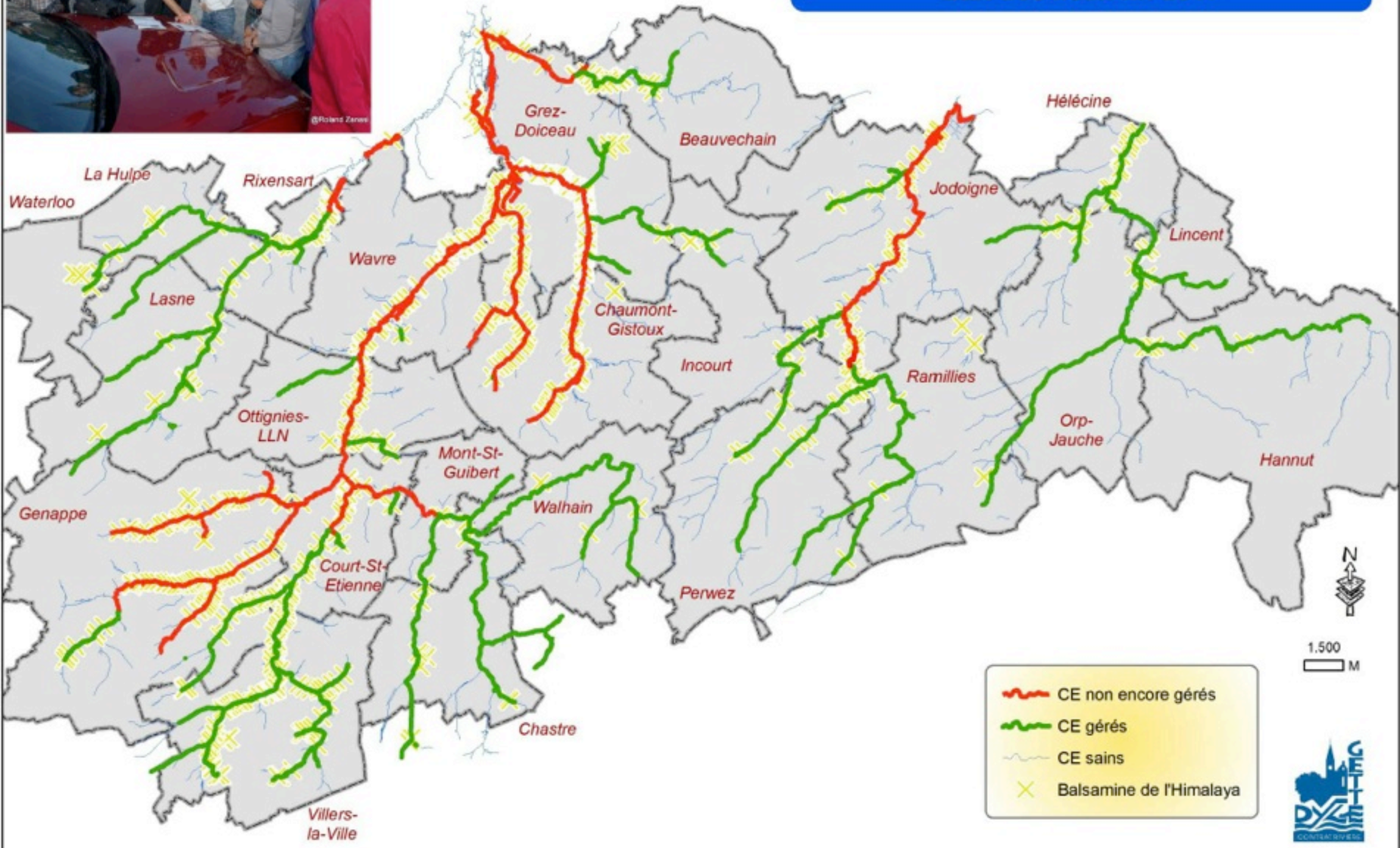


- Mise en place du nouveau règlement européen
37 + 12 espèces

Prévenir introductions
Limiter les passagers clandestins
Surveiller / détecter
Eradiquer / lutter

Campagne de lutte contre le développement des balsamines de l'Himalaya

Etat des lieux fin 2017



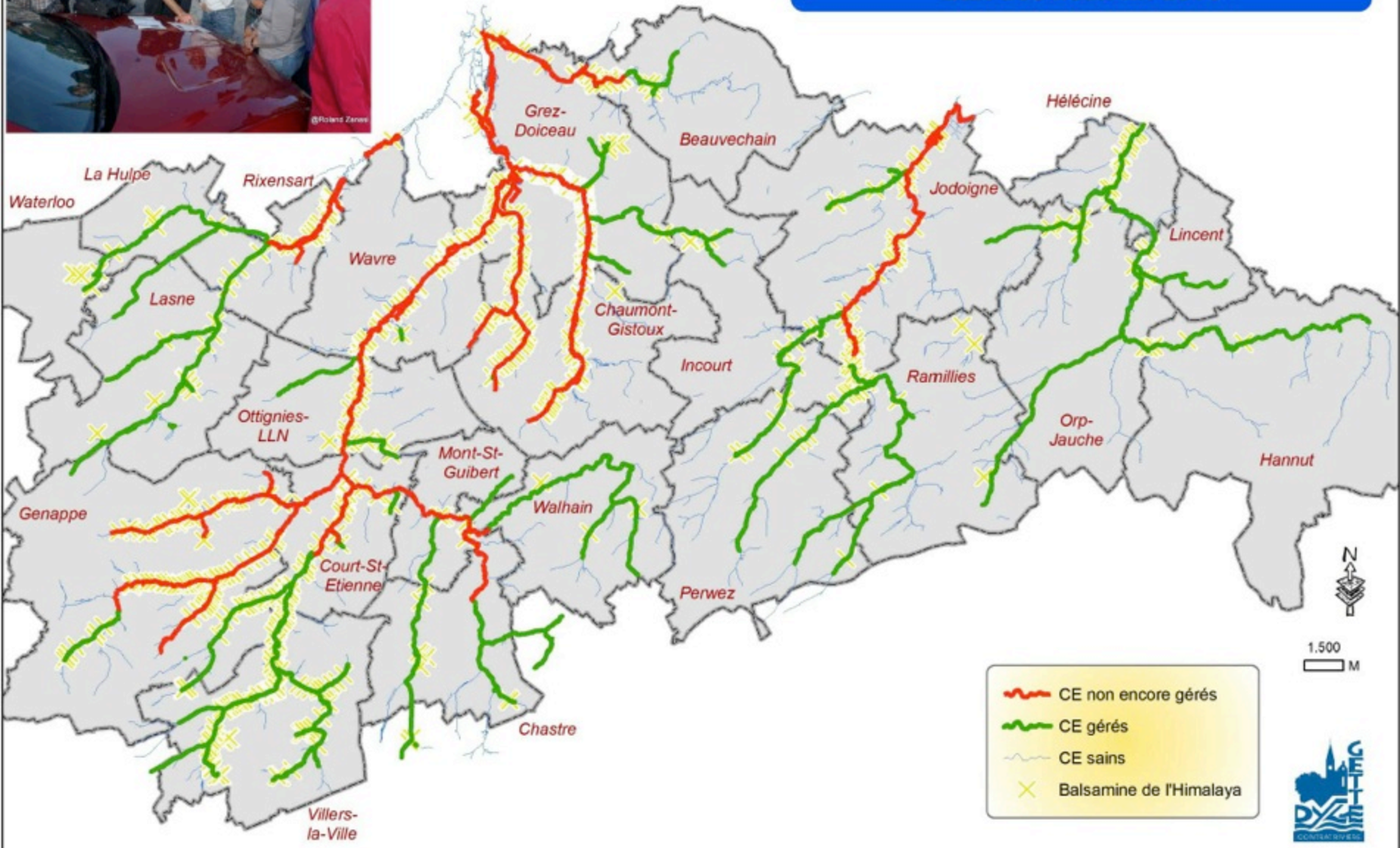
- CE non encore gérés
- CE gérés
- CE sains
- Balsamine de l'Himalaya

1,500 M

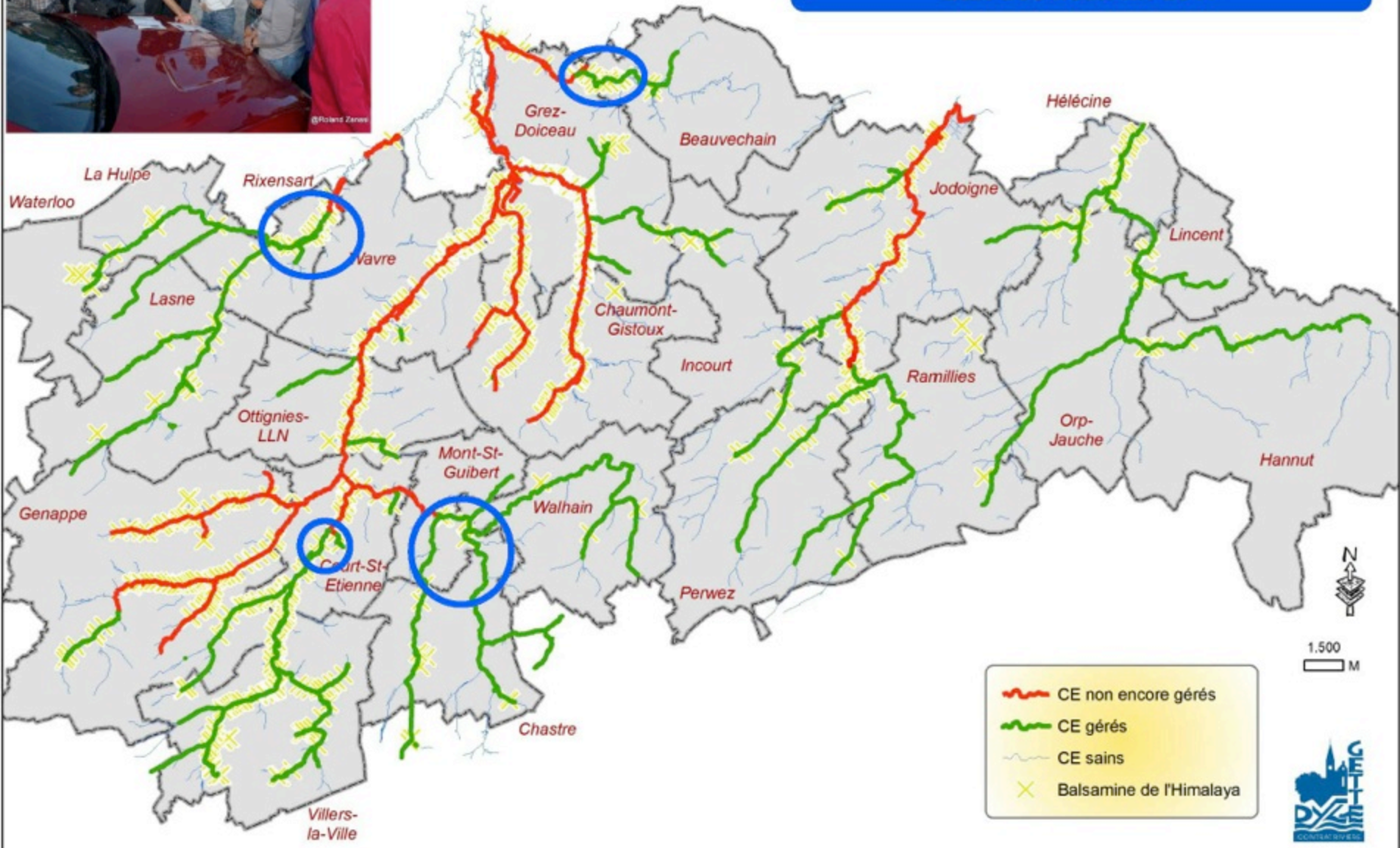


Campagne de lutte contre le développement des balsamines de l'Himalaya

Etat des lieux fin 2016



**Campagne de lutte contre le développement
des balsamines de l'Himalaya
Etat des lieux fin 2017**



1,500 M



Bilan chiffré

✓ **262** km de cours d'eau gérés

>> *nondidju, encore quelques poches de résistance ...*



✓ **43** cours d'eau

✓ Approche **participative et bénévole** + approche **professionnelle**

2010 - 06 actions
2011 - 13 actions
2012 - 23 actions
2013 - 24 actions
2014 - 29 actions
2015 - 32 actions
2016 - 31 actions
2017 - 32 actions

200 collabor'acteurs.an⁻¹

2010 - 1 chantier ST
2011, 2012, 2013, 2014 - idem
2015 - 2 chantiers / 1 entreprise ST + 1 MT CRDG
2016 - 2 chantiers / 2 entreprises ST + 1 MT CRDG
+ 2*2 étudiants
2017 - engagement 2 ouvriers + 1 mi-temps CRDG

✓ **134** km de cours d'eau non gérés ... pour l'instant

Plus d'informations



Contrat de rivière Dyle-Gette

www.crdg.be
j.guyon@crdg.be
010 62 04 35

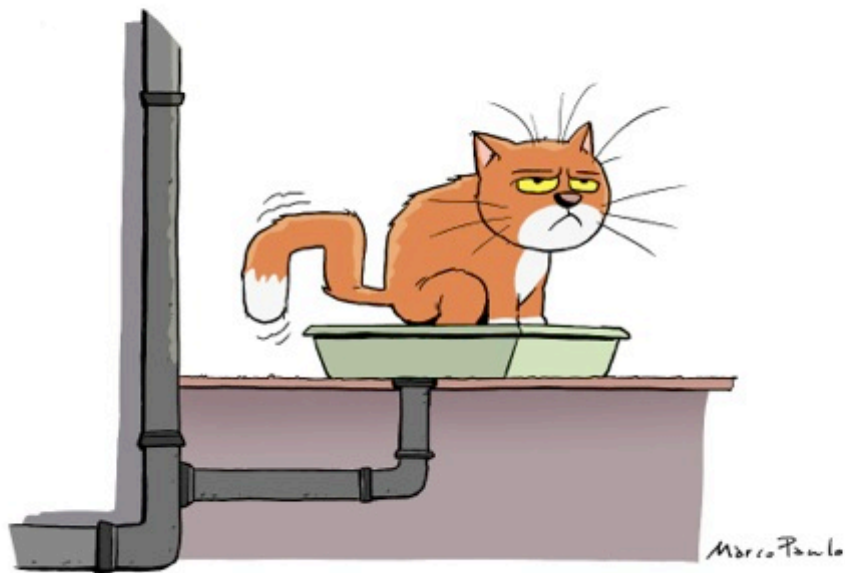
PROTÉGER LES EAUX SOUTERRAINES



LUTTER CONTRE LES INONDATIONS



AMÉLIORER LE RACCORDEMENT AUX ÉGOUTS



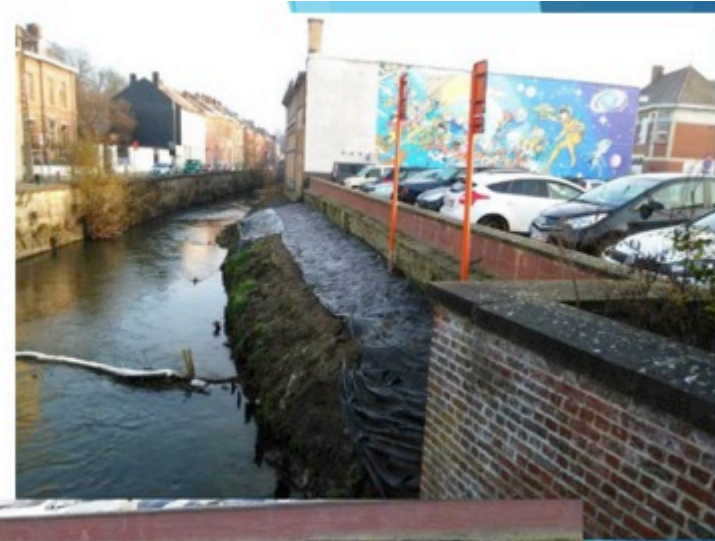
2017 : Appel à Projets Locaux



Projets locaux 2017 Dyle-Gette - Budget 9000 euros			
Porteur de projet	Description	Coût Réel TTC	Coût/75 % max 1000
CEL (Lincet)	creusement de deux mares - Réserve naturelle "Aux Tournants" (Bacquelaine)	1694	1000
La Petite Jauce (Orp-Jauche)	restauration de l'observatoire de la Réserve naturelle du Paradis	805	605
Natagora Brabant Wallon	achat d'un data projecteur et écran pour activité de sensibilisation et d'éducation à la nature (films, diaporama, conférences, exposés, formations, ...)	849	640
CRA La Hulpe (+PCDN)	lutte contre la Renouée du Japon et gestion de la mare (site du Pont Cassé, berges de l'Argentine (arrière du centre sportif)	950 (2017) et 900 (2016) total 1850	1000
PCDN Ottignies-LLN	achat d'une bâche pour création d'une mare au potager collectif Carême-en-vert et achat de petits fruitiers (par la ville)	400	300
	achat d'une pompe pour valorisation eau de pluie pour le potager du cœur de ville	500	375
CPAS Ramillies+ Gal culturalité	Location (achat post posé) d'une faucheuse à disques autotartée pour faciliter l'entretien d'un pré humide (mégaphorbiaie 18 ares, projet Biodibap) confluence Grand-Rosière et Grande Gette	17000	100
Ville de Wavre	Continuation du chantier de lutte contre la Renouée du Japon, Quai du Trompettes	4019,62	1000
Lasne Nature	L'acquisition d'un piège photographique et barrière donnant accès à la réserve du bois de l'Epine	980	735
Maison du Tourisme HB et par la suite Commune de Perwez	réalisation d'un dessin - panneau sur le RaVel	250	250
Club Pixel	réalisation d'une vidéo : pêche électrique et réserve de Genappe	0	0
			6005
Autres subsides ou report 2016			
Patrimoine Stéphanois (CSE)	achat de caillibottis et pont pour protection de l'habitat du castor le long Ry d'Hez	1333	-1000
Natagora Brabant Wallon	10 feuillets balades (itinéraires qui passent par des rivières ou ruisseaux), impression de fiche ou brochure (9 communes, 7 en Dyle et 2 en Gette),		0
AEB	cette journée d'étude sur le terrain des plantes aquatiques de la vallée de la Dyle, frais de guidance ,		0
Natagora - Genappe (Houtain-Le-Val)	Création d'une mare ou +ieurs mares relais ! Domaine privé en partie		0
Environnement Dyle - Genappe	Nichoir à Bergeronette		0

La Dyle :

Chantier de lutte contre la
Renouée du Japon, Quai du
Trompettes Wavre – APL
2016





La zone humide du Ruisseau de Grand Rosière

Politique de mares, cette zone marécageuse riche en biodiversité fait partie du patrimoine naturel de la commune de Ramilly.



Qu'est-ce qu'une mare ?

Les mares sont des petites surfaces d'eau stagnante, de 5 à 200m² et dont la profondeur ne dépasse pas les 2 mètres. Elles font partie des surfaces les plus riches qui ont des surfaces et une profondeur bien plus importantes.

Devant vous, il s'agit de mares artificielles (construites par l'homme) et alimentées par les eaux pluviales. Vu que son alimentation est en eau pluviale, le niveau de l'eau des mares peut être très variable selon les précipitations totales lors de périodes de sécheresse.

Les intérêts d'une zone humide:

L'intérêt des mares est que ces petites plans d'eau favorisent grandement la biodiversité. En effet, chaque mare est unique et offre un écosystème qui lui est propre.

Les différents milieux présents sur ce site, comme la chênaie, la prairie humide, les saules herbifs et les prairies des bords d'eau favorisent de nombreuses espèces animales et végétales menacées à découvrir et à surveiller.



Chênaie, Saules herbifs, prairie humide et marais à joncs sont des milieux très riches en biodiversité. Ils favorisent de nombreuses espèces animales et végétales menacées à découvrir et à surveiller.



Historique

En 2014, grâce à l'appui à projets "Ruisseau 2017", le CNAU de Ramilly a obtenu le soutien financier nécessaire pour la création de cette zone humide à la confluence du ruisseau de Grand Rosière et de la route G200.

Fin 2015, les 6 mares ont été créées et une association d'usagers permanents est née pour la gestion des berges de la Grande G200.

Depuis 2016, la flore et la faune sont suivies régulièrement et des travaux de colonisation naturelle et de nouveaux aménagements.

Ne vous laissez pas surprendre / inquiéter sans aucune raison, ce site est régulièrement entretenu !



Logo of the Association des Usagers Permanents (AUP) and other logos at the bottom of the sign.

APL 2017





- Conditions d'octroi de l'aide = garantie de réalisation et visibilité du CRDG

- ❖ Ex : logo ou plaquette CRDG
- ❖ Ex : collaboration entre divers acteurs incontournable
- ❖ Ex : choix de matériaux écologiques

....

- Difficultés rencontrées :

- ❖ planning serré
- ❖ diversités des projets

- Planning + délais de réalisation

- ❖ Canevas type 2018
- ❖ Étendre l'APL à Qui ?

- ❖ Permettre de poursuivre des anciens projets, comment ?

- *Mi-février : lancement APL, partenaires CRDG*
- *mai réception projets*
- *1^{er} juin : notification CRDG*
- *1^{er} juillet : réception dossier*
- *30 octobre : finalisation*
- *15 novembre : réception DC et rapport final*
- *15 décembre : paiement CRDG*
- *Mi-décembre à mi-février : visite de terrain, PP et lancement APL suivant,*

Aer Aqua Terra 2017



**Pour la petite histoire
bénévolat de ALF à AAT,
magnifique parcours en faveur de nos rivières !**

*Human
Solutions*



... for Nature Protection

- Mars 2014 : rencontre sur un bouchon, la Dyle à Wavre
- Janvier 2015, Marco formalise son implication au sein du CRDG un contrat bénévolat 3j/mois
- Janvier 2017 : création de ATT, depuis une dizaine de chantier de nettoyage cours d'eau du bassin Dyle-Gette sous-traité
- La suite en image ... et en chiffres



... for Nature Protection

Comité - Rue Jean Pirelli - 1490 TILLY
 069 20 20 20
 069 20 20 20
 069 20 20 20

Chantier de nettoyage en cours

Aer Aqua Terra asbl

<http://www.aer-aqua-terra.be>


... for Nature Protection

Comité - Rue Jean Pirelli - 1490 TILLY
 069 20 20 20
 069 20 20 20
 069 20 20 20



... for Nature Protection

Comité - Rue Jean Pirelli - 1490 TILLY
 069 20 20 20
 069 20 20 20
 069 20 20 20

Chantier de nettoyage en cours

Aer Aqua Terra asbl

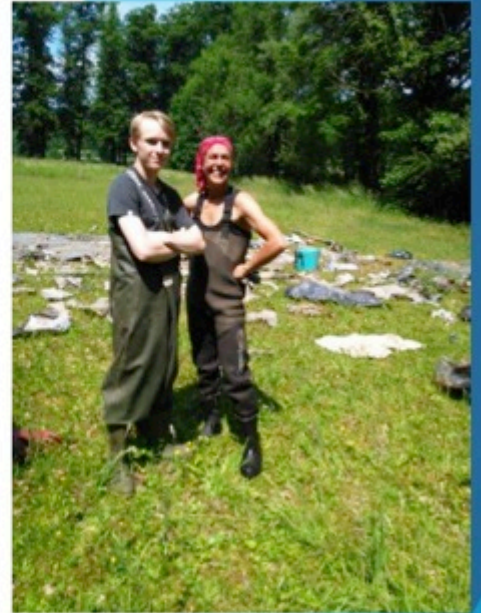
<http://www.aer-aqua-terra.be>


... for Nature Protection

Comité - Rue Jean Pirelli - 1490 TILLY
 069 20 20 20
 069 20 20 20
 069 20 20 20

Commande chantiers AAT par CRDG - 2017					
A	B	C	D	E	F
dates des chantiers	Lieu du chantier	Budget/Montant TTC 17400 euros (prévisions)	Volume évacué en m ³	Partenaires sur chantier et com.	
1 23-24 mai	la Dyle à Wavre (Gastuche)	600	5	Ville Wavre - SAS	
2 1-2 juin	la Nethen à Grez-Doiceau (Nethen-Savenel)	600	2	Commune de Grez-Doiceau et SAS Wavre	
3 24-25 juin	la Grande Gette à Jodoigne (Jauchelette)	0	0,5	CRDG - quartier en fête	
3 bis 10-12-13-14 juillet	la Nethen à Grez-Doiceau (Nethen-Savenel)	960	2	Été solidaire - Commune de Grez-Doiceau - IO	
4 20-21-22 juillet	L'Orbais à Incourt	720	1	Rial - Commune Incourt	
5 27-28-29-30 juillet	Petite Gette à Orp-Le-Petit	1300	2	Petite Jauce et Commune + riverains et pêcheurs	
6 4-5-6 aout	Petite Gette à Orp-Le-Petit	663	1	Petite Jauce et Commune + riverains et pêcheurs (sera poursuivi dès la rentrée avec les scouts)	
7 9-10-11-13-14 et 15 aout	La Hulpe Rue Général de Gaulle - du pont jusqu'à la fin du chemin de promenade (chantier renouvelés) et Rixensart Rue de Limalsart Rixensart - du pont à sa confluence dans la Lasne	1180	5,5	1 bénévole, les 2 ST, CRA, PCND Rixensart	
17 aout	Bannière AAT	47,43			
8 19-20 aout	Le Pietrebais - Incourt (grosses pierres)	600	0,5	durant la fête de l'épouvantail, ST et RIAL	
21 au 10 septembre (22, 23, 25, 26, 31/08 et 1-3-4 et 6/09)	Thyle à VLV(Rau de Gentissart)	2400	8	prévu 8 jours maximum	
11 au 20 septembre (11,12 pas 13 et 3 j à venir)	retour à Rixensart	1500		prévu 5 jours maximum	
11 25 au 29 septembre	Dyle à Wavre et Plan Com	1200		après le 22, prix Orchidées, 3j ou 4j, SAS, ND BW	
PP 26/09 de 14h30-16h30					
12 3j début Octobre	Orp Petite Gette Centre	1000		scout, commune, pêcheurs et riverains	
13 3j mi Octobre	Hannut Henry Fontaine	1000		Commune	
14 3j ou 4j fin Octobre	Orne ou Houssière MSG	1000			
15 2 j 17-18 novembre	Mille ou Nodebais Beauvechain	600		Rotary et ST en demande	
16 16 ou 23 novembre	Hubu demande Securitas sur Perwez	300		Hubu en demande Securitas 16 personnes en bénévolat	
17 décembre 6j ??	Orne ou Houssière MSG			!! Budget (2000)	
	2018 leçon verte perspective				
		1500		avance trésorerie	
		17170,43	27,5		

La Nethen, Grez-Doiceau





**Le Pietrebais,
Incourt**



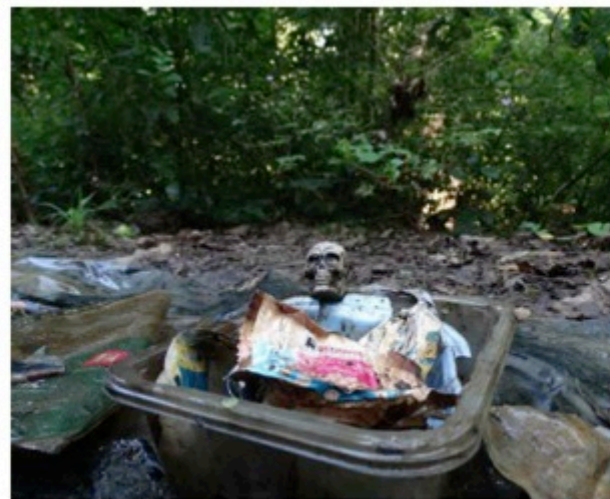
Humour



L'Argentine



Incourt



**La Hulpe
et Rixensart**

Avant



Après



La Petite Gette,
Orp-Jauche



La Thyle,
Villers-La-Ville



AAT 2017

▪ Difficultés rencontrées :

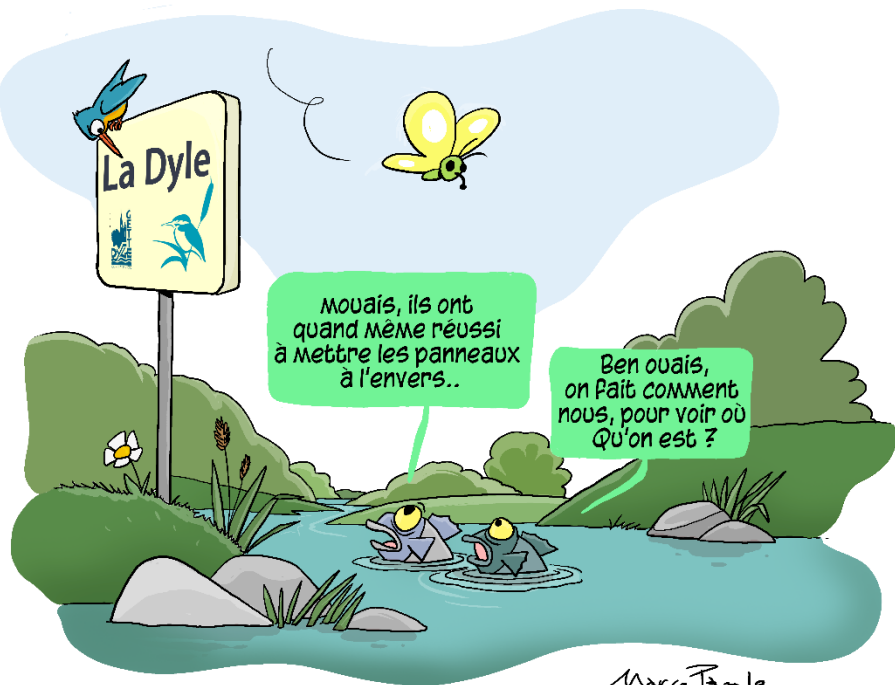
- ✓ Gestion du temps
- ✓ Contacts avec les partenaires
- ✓ Mobilisations des bénévoles
- ✓ Organisation de chantier à la demande
- ✓ Gestions de nombreux dossiers annexe, cas par cas

- ✓ Réserver un bon accueil à Ann-Laure
- ✓ **Comment mobiliser l'aide des Services communaux et des bénévoles ?**

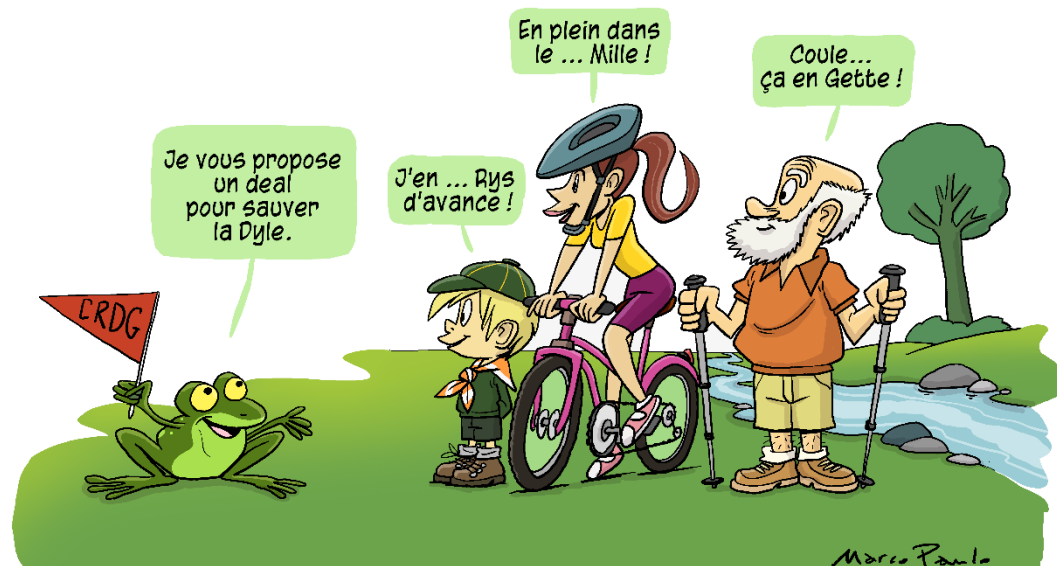
- ❖ Canevas type 2018
- ❖ Étendre l'APL à Qui ?
- ❖ Permettre de poursuivre des anciens projets, comment ?

APL 2017

METTRE LES COURS D'EAU EN VALEUR



SENSIBILISER LE PUBLIC



Panneaux nominatifs le long des circuits de promenade



- ❑ 21 communes participantes
- ❑ 304 panneaux à placer sur 110 cours d'eau
- ❑ Budget : 5.000 €
- ❑ Etapes et échéancier :
 - ❖ Recensement des circuits de promenade et repérage des croisements avec un cours d'eau – **2015**
 - ❖ Propositions de placements aux partenaires communaux – **Fin 2016**
 - ❖ Gestion des résultats de l'enquête – **Début 2017**
 - ❖ Gestion de la commande des panneaux et des poteaux de fixation – **Janvier à septembre 2017**
 - ❖ Approbation des bons à tirer par les communes – **Septembre 2017**
 - ❖ Placement à charge des communes – **Novembre/Décembre 2017**

+ Avez-vous des suggestions pour la promotion du projet ?

Ry de la Fontaine aux Corbeaux



Conception : Contrat de rivière Dyle-Gette - www.crdg.be



Ry de la Fontaine aux Corbeaux



Conception : Contrat de rivière Dyle-Gette - www.crdg.be



Journées Wallonnes de l'Eau

Edition 2017

1° - Animations scolaires : 8 prestataires de services (+ CRDG)

59 animations – 29 écoles – 2.235 enfants – coût : 8.000 €

Bilan : - participation en hausse (dont 17 animations CRDG)

- **relais du programme vers les écoles ?**

2 ° - Activités grand public :

11 partenaires organisateurs – 14 activités – 667 participants

Bilan : - **difficulté à mobiliser les partenaires**

- **difficulté à obtenir les infos de la part des organisateurs**

3 ° - Activités «Be Wapp » sur cours d'eau :

9 partenaires organisateurs – 10 chantiers

Bilan : - bonne participation pour une 1ère édition

- **évaluation de la part des organisateurs ?**

+ peu de visibilité dans la presse

Journées Wallonnes de l'Eau **Perspectives 2018**



1° - Animations scolaires :

- Avez-vous des prestataires à suggérer ?
- Avez-vous des thèmes d'animations à suggérer ?
- Quid si trop de demande scolaire par rapport à l'offre ?

2 ° - Activités grand public:

- Avez-vous des suggestions ?

3 ° - Activités «Be Wapp » sur cours d'eau:

- Avez-vous des suggestions ?

+ Avez-vous des suggestions pour la promotion au niveau local ?

+ Avez-vous des suggestions pour la promotion "presse " ?



5. Activités en cours + projets

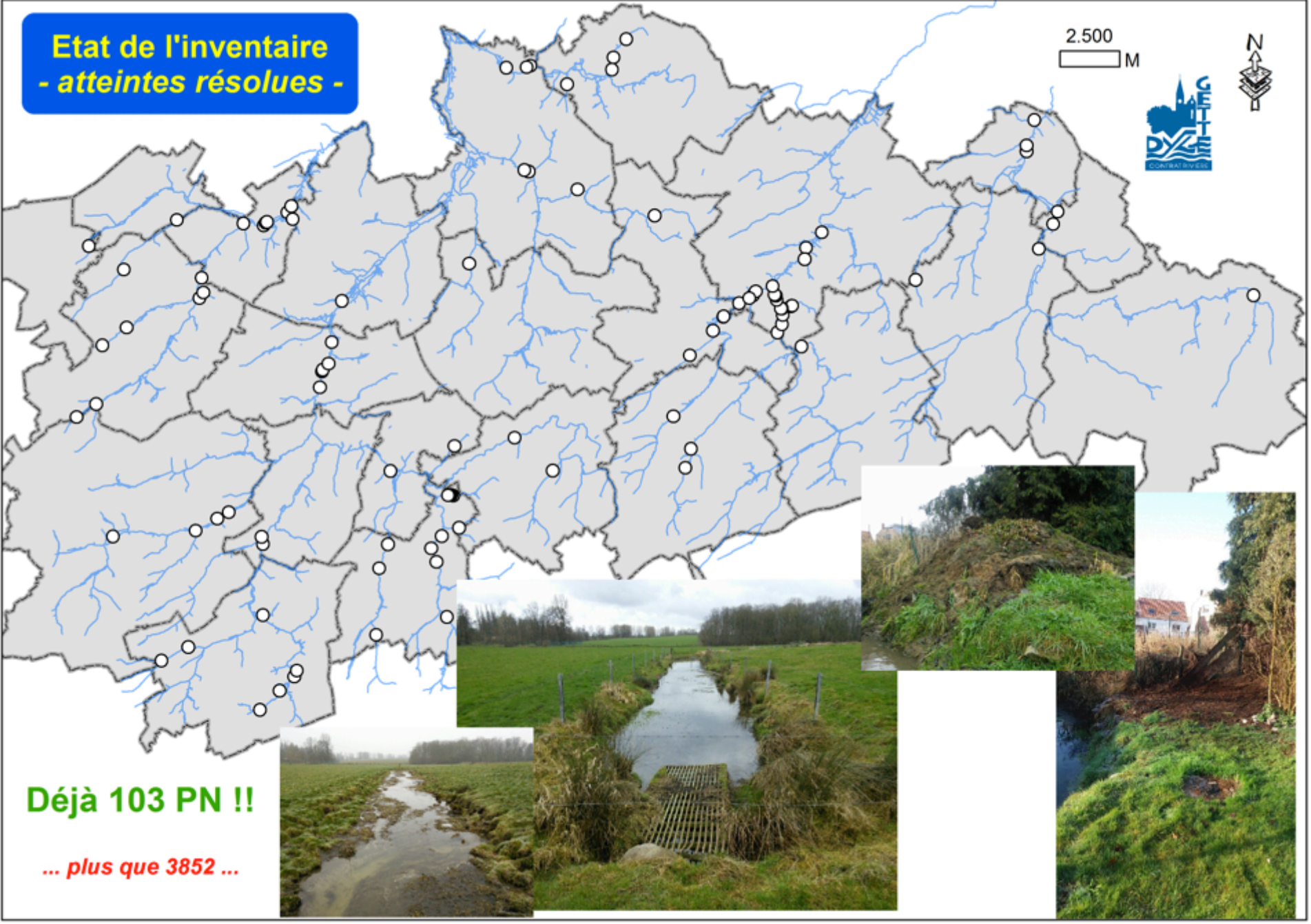
- *septembre-novembre* : **expo/animations du CRDG** à Chastre, Lasne et CSE
- *octobre* : visite guidée **aménagements anti-érosifs** (à Orp-Jauche et Lincant)
- *17 octobre* : réunion du **CTSBH Dyle-Gette** (PGRI/Plateforme «inondations» PBW)
- *novembre-décembre* : **pose des panneaux signalétiques**
- *novembre-février* : « retouche » **PA 2017-2019** + 1 ère enquête de suivi
- *février 2018* : **journée « poissons/pêche »**

2017-2018 :

- Diffusion **brochure « étangs »**
- Commandes de chantiers de nettoyage à **Aer Aqua Terra**
- **Journée « programme d'actions »**
- Relais du CRDG sur les **sites web des partenaires**
- 2^{ème} réunion « **pollutions accidentelles** » + ! Listing
- Progression dans la **résolution des points noirs** (cfr inventaire du CRDG)
-

**Etat de l'inventaire
- atteintes résolues -**

2.500 M



Déjà 103 PN !!

... plus que 3852 ...

5. Réflexion en cours

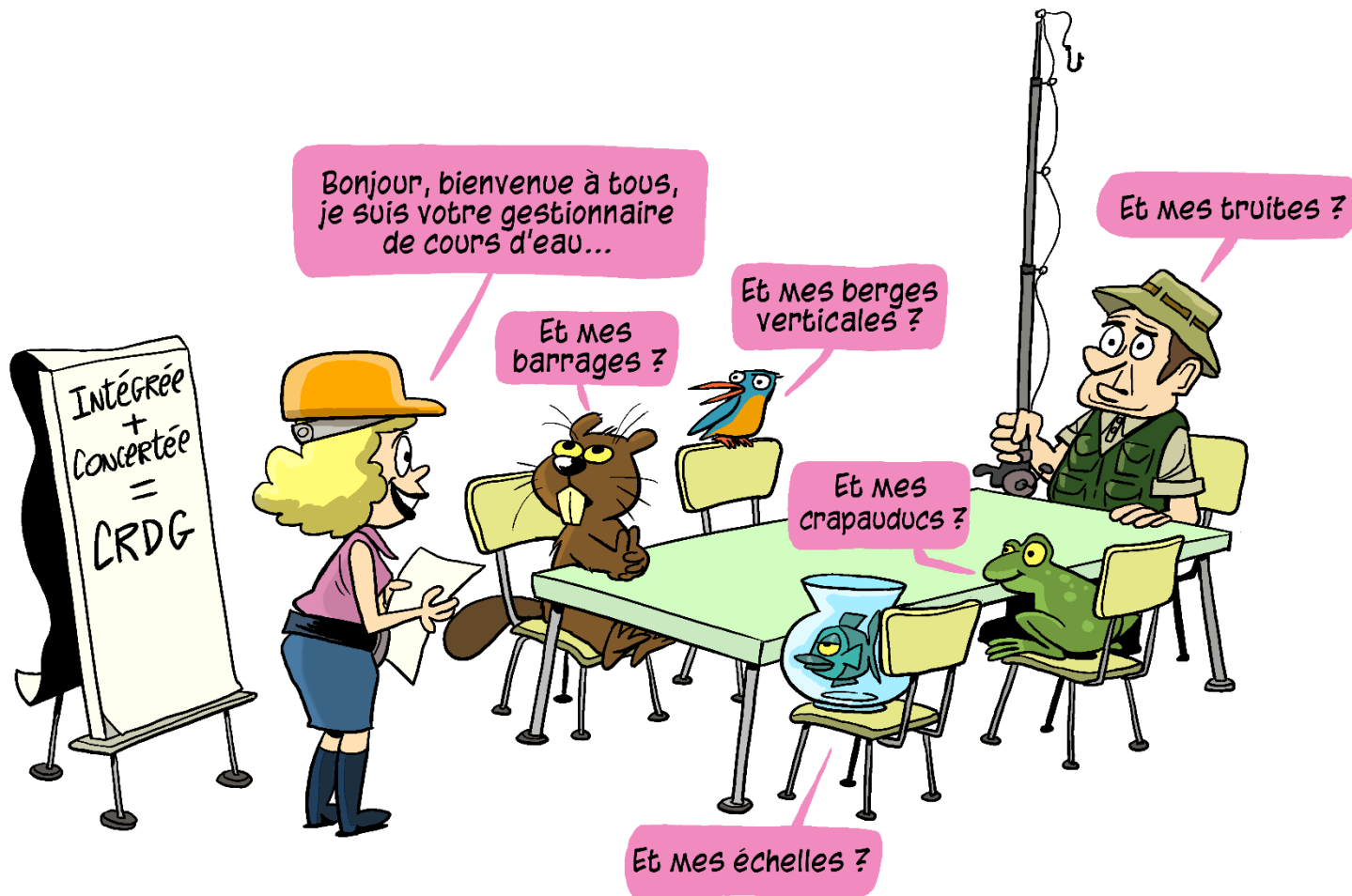


- **Balades-découverte** des cours d'eau sous forme de quizz numériques ?
- **Recours au drone** pour vues aériennes ?
- **JWE 2018** : quid si demande des écoles supérieure à l'offre ?
- **Réseau CRDG** d'analyses de la qualité des eaux : quid pour 2018-2020 ?
- **Circulation de l'exposition** et des animations du CRDG ?
- **Pollutions via les avaloirs** ?
- **Poursuite des GT décentralisés** ?
- **GT riverains** ?



Merci de votre attention

FAVORISER LA GESTION INTÉGRÉE ET CONCERTÉE



Marco Pano