

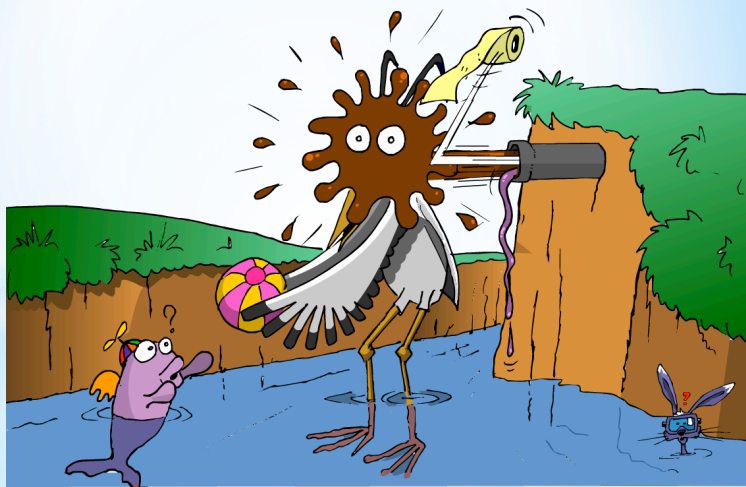


## CONTRAT DE RIVIERE DYLE-GETTE

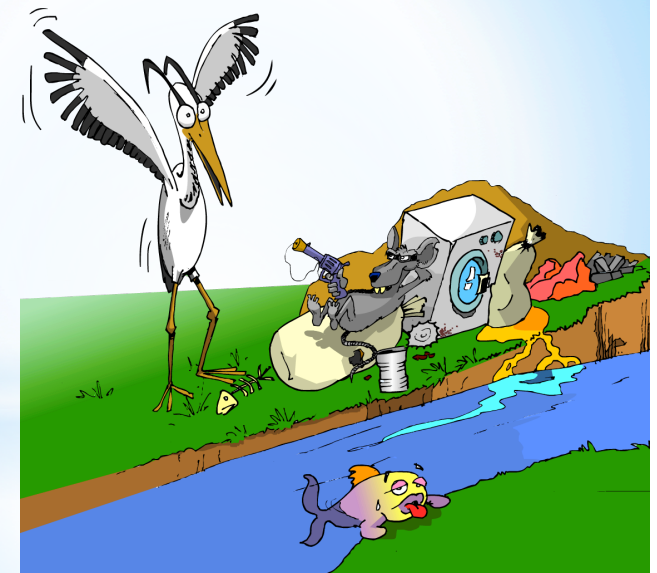
### PROGRAMME D'ACTIONS 2017-2019



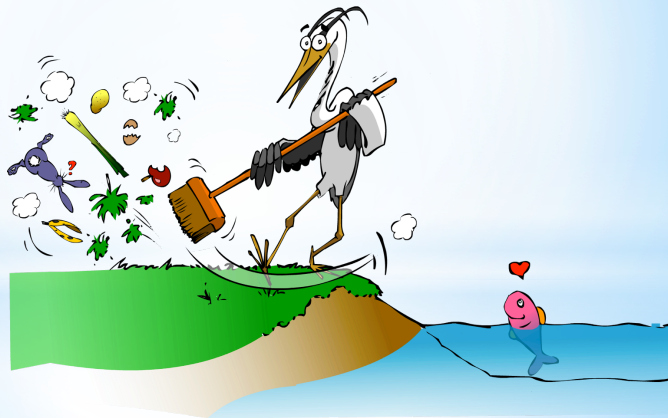
#### SUPPRIMER LES EAUX USEES



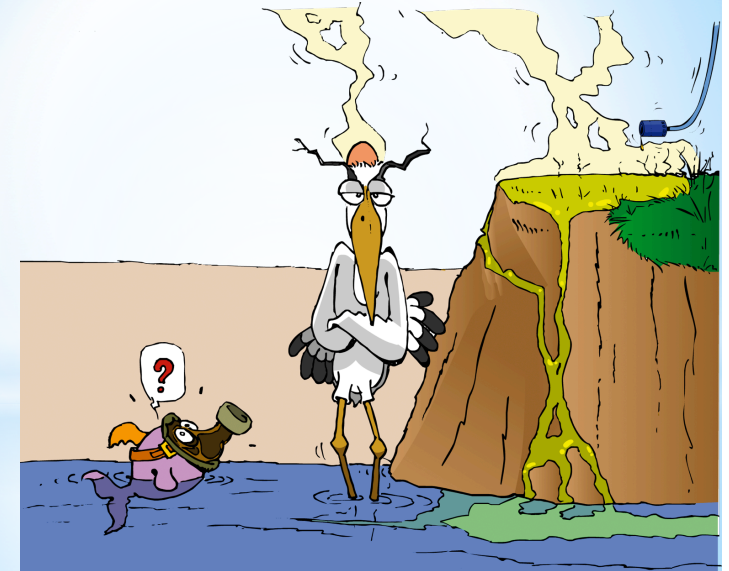
#### SUPPRIMER LES DEPOTS DE DECHETS



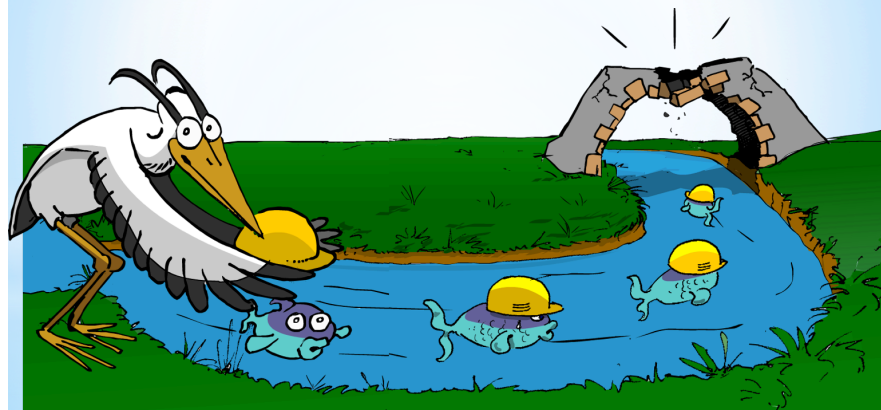
SUPPRIMER LES DEPOTS DE DECHETS VERTS



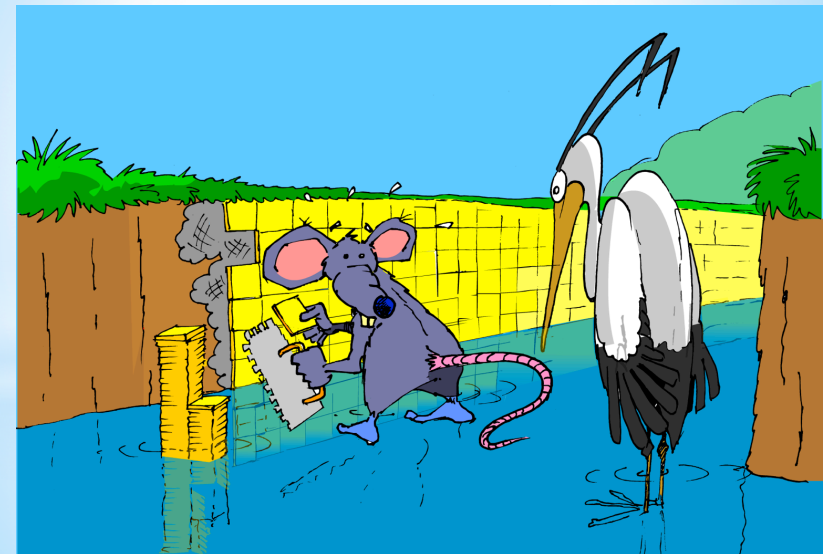
SUPPRIMER LES PULVERISATIONS D'HERBICIDES



ENTRETIENIR LES OUVRAGES D'ART



RESTAURER LES BERGES DEGRADEES



**SUPPRIMER LES ENTRAVES DOMMAGEABLES  
A L'ECOULEMENT**



**CONTRAT DE RIVIERE DYLE-GETTE**

**la résolution des points noirs  
le long des cours d'eau**



à Mont-St-Guibert - l'Orne -  
IBW - APRES

à Mont-St-Guibert - l'Orne -  
IBW - AVANT



à Genappe - la Dyle - IBW - AVANT

à Genappe - la Dyle - IBW - APRES





à Rixensart - la Lasne - Commune - AVANT

à Rixensart - la Lasne - Commune - APRES



à Beauvechain - le Guertechain - Commune - AVANT

à Beauvechain - le Guertechain - Commune - APRES



à Incourt - le Robiernu - Commune - AVANT

à Incourt - le Robiernu - Commune - APRES



à Héléciné - la Petite Gette - Propriétaire riverain - AVANT

à Héléciné - la Petite Gette - Propriétaire riverain - APRES





à Villers-la-Ville - le Gentissart -  
propriétaire riverain - AVANT

à Villers-la-Ville - le Gentissart -  
propriétaire riverain - APRES



à Court-St-Etienne - l'Orne -  
SPW - AVANT

à Court-St-Etienne - l'Orne - SPW  
- APRES



à Genappe - la Dyle - Province  
du BW - AVANT

à Genappe - la Dyle - Province  
du BW - APRES



à Jodoigne/Ramillies - la Grande  
Gette - propriétaire riverain - AVANT

à Jodoigne/Ramillies - la Grande  
Gette - propriétaire riverain - APRES





à Grez-Doiceau - la Nethen -  
Province du BW - APRES

à Grez-Doiceau - la Nethen -  
Province du BW - AVANT



à Ottignies-LLN - la Malaise -  
Commune + Province du BW  
- AVANT

à Ottignies-LLN - la Malaise -  
Commune + Province du BW -  
APRES



à Villers-la-Ville - le Pré des Saules -  
Province du BW - APRES

à Villers-la-Ville - le Pré des Saules -  
Province du BW - AVANT



à Grez-Doiceau - le Train - agriculteur  
riverain - AVANT

à Grez-Doiceau - le Train - agriculteur  
riverain - APRES





à Jodoigne - le Gobertange - agriculteur riverain - AVANT

à Jodoigne - le Gobertange - agriculteur riverain - APRES

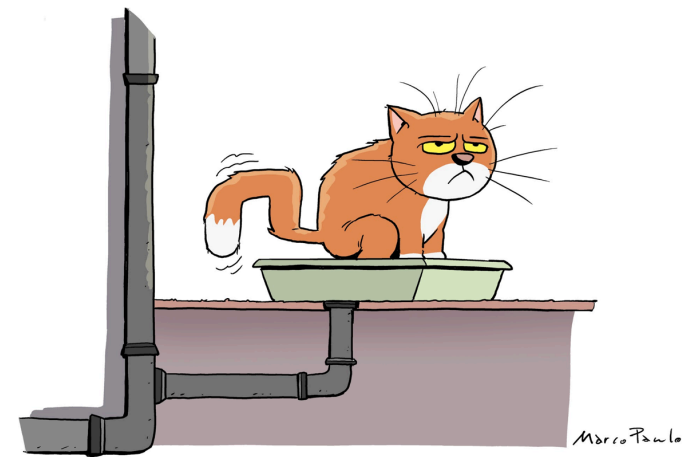


à Villers-la-Ville - l' Affluent du Pré des Saules - agriculteur riverain - AVANT

à Villers-la-Ville - l' Affluent du Pré des Saules - agriculteur riverain - APRES



## AMÉLIORER LE RACCORDEMENT AUX ÉGOUTS



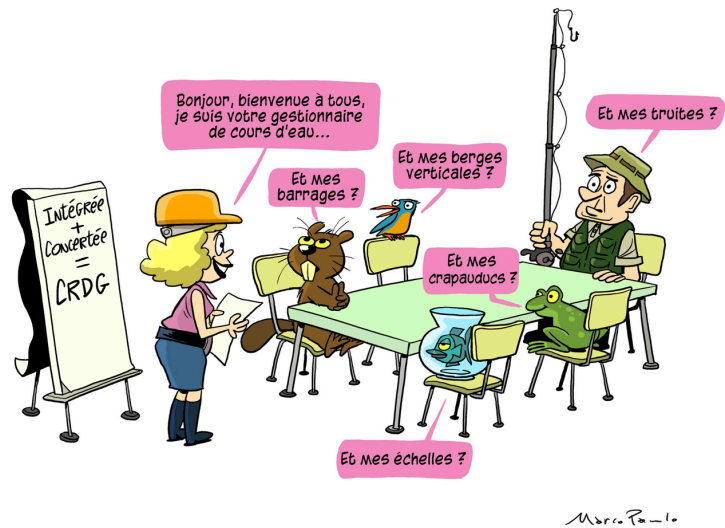
## LUTTER CONTRE LES INONDATIONS



## LIMITER LE RUISSELLEMENT DES EAUX DE PLUIE



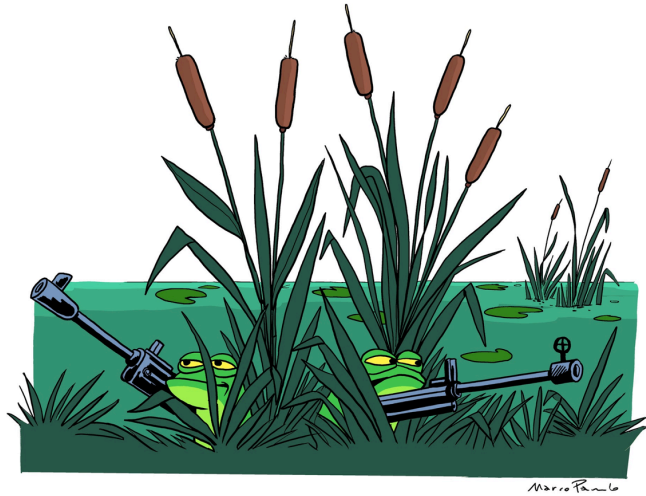
## FAVORISER LA GESTION INTÉGRÉE ET CONCERTÉE



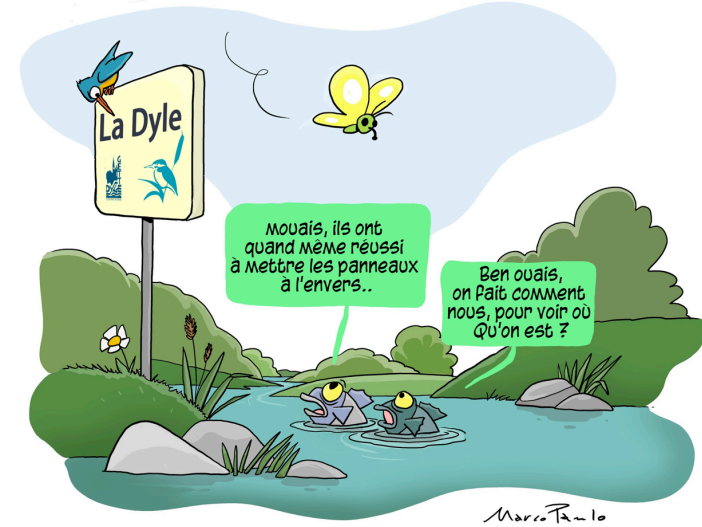
## ERADIQUER LES PLANTES INVASIVES



## PROTÉGER LES ZONES HUMIDES



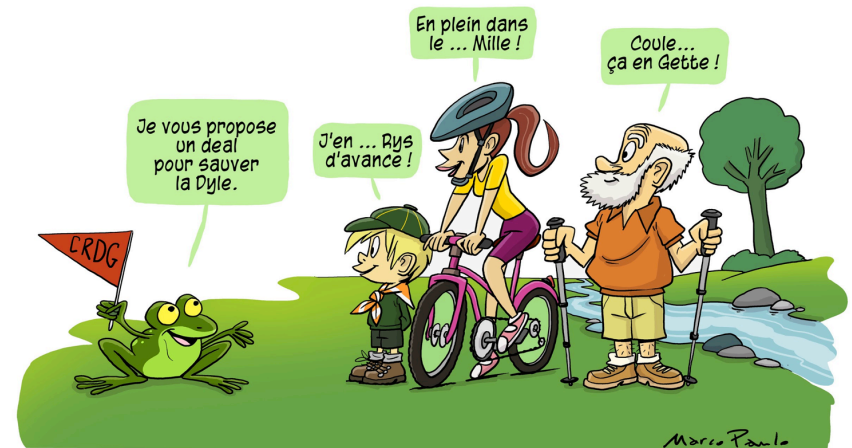
## METTRE LES COURS D'EAU EN VALEUR



## PROTÉGER LES EAUX SOUTERRAINES



## SENSIBILISER LE PUBLIC



**MERCI  
ROBERT !**

Tes gros yeux  
vont nous manquer  
Robert !



*Marco Pando*



Merci Gilbert, Noël-Hubert, Roland et Robert !

