

2^{ème} cycle des Plans de gestion des parties wallonnes des Districts hydrographiques internationaux 2016-2021



Wallonie



Service public
de **Wallonie**

Assemblée générale Contrat de rivière Dyle-Gette

Vendredi 4 septembre 2015

P-N Libert – N. Fermin

État écologique des masses d'eau de surface



DIRECTION GÉNÉRALE OPÉRATIONNELLE
DE L'AGRICULTURE, DES RESSOURCES NATURELLES ET DE L'ENVIRONNEMENT

2

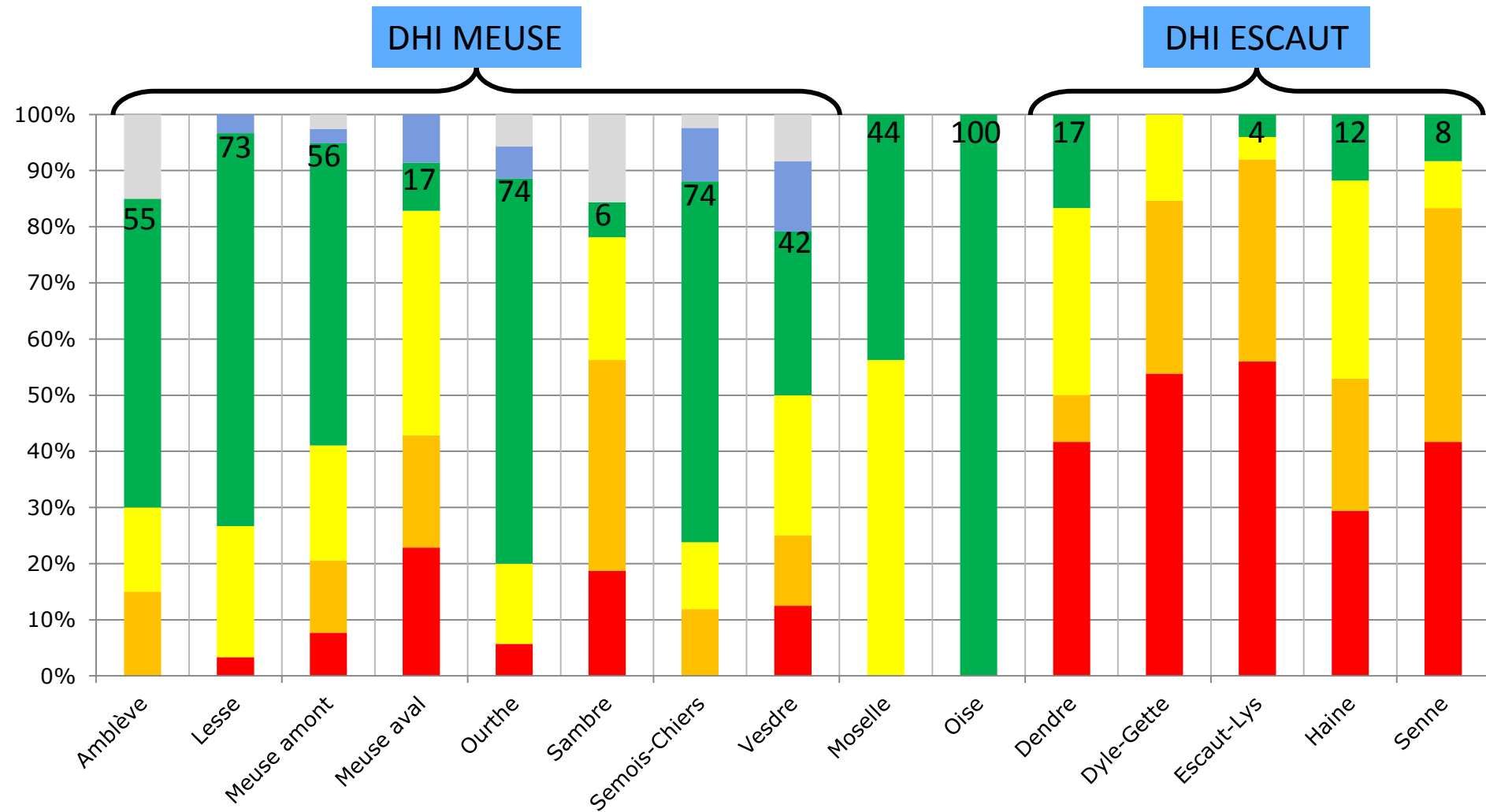


État écologique

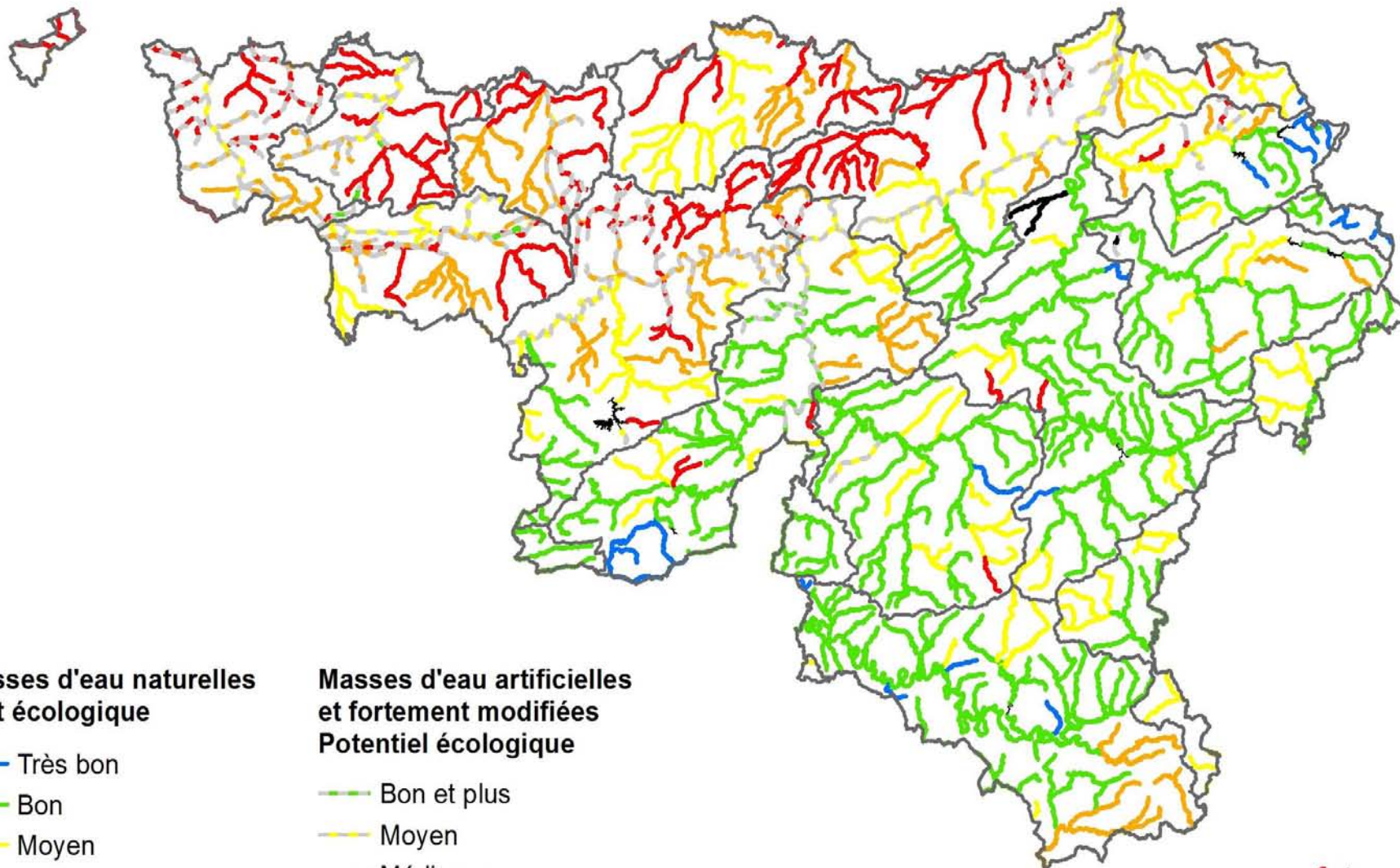
Agrégation des différents éléments

Biologie	Macropolluants	Substances pertinentes	Hydromorphologie	État écologique
Très bon	Très bon	Très bon	Très bon	Très bon
Bon	Bon	Bon	X	Bon
	Moyen	Pas bon	X	Moyen
	Médiocre	X	X	Moyen
	Mauvais			
Moyen	X	X	X	Moyen
Médiocre	X	X	X	Médiocre
Mauvais	X	X	X	Mauvais

Etat écologique des masses d'eau de surface 2013



État et potentiel écologiques des masses d'eau de surface en 2013



Masses d'eau naturelles État écologique

- Très bon
- Bon
- Moyen
- Médiocre
- Mauvais
- Inconnu

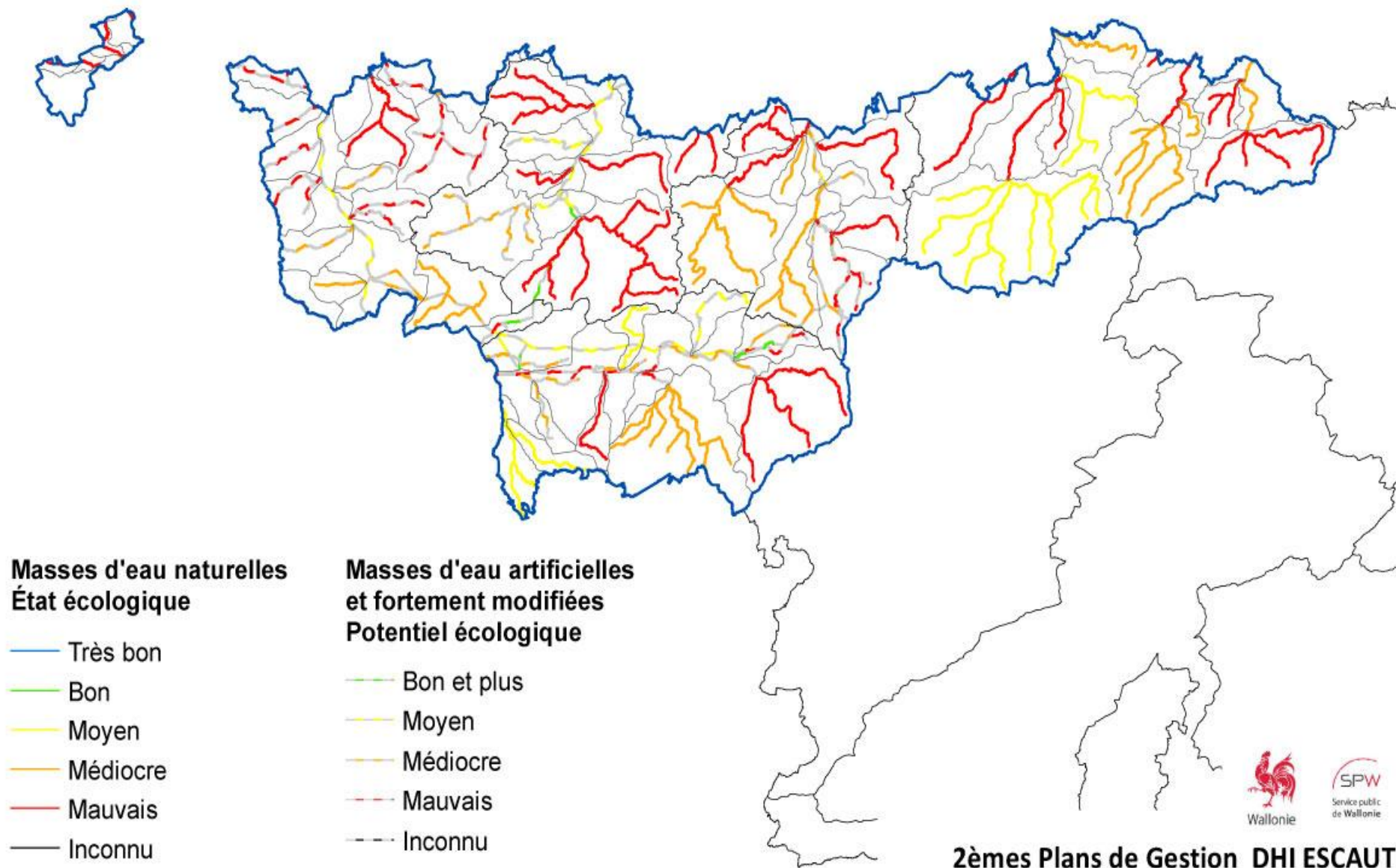
Masses d'eau artificielles et fortement modifiées Potentiel écologique

- Bon et plus
- Moyen
- Médiocre
- Mauvais
- Inconnu

Etat écologique → Dyle-Gette

Code	Nom	MACROPOLLUANTS	BIO	Macroinvertébrés	Diatomées	Poissons	Macrophytes	POLLUANTS SPECIFIQUES	ÉCOLOGIE
DG01R	Dyle I	Bon	Moyen	Moyen	Bon	Bon		Bon	Moyen
DG02R	Dyle II	Médiocre	Mauvais	Moyen	Bon	Mauvais	Moyen	Bon	Mauvais
DG03R	Lasne	Bon	Mauvais	Moyen	Bon	Mauvais		Bon	Mauvais
DG04R	Pisselet	Mauvais	Mauvais	Mauvais				Bon	Mauvais
DG05R	Train	Moyen	Moyen	Moyen	Bon	Bon	Bon	Bon	Moyen
DG06R	Nethen	Moyen	Médiocre	Médiocre	Bon		Moyen	Bon	Médiocre
DG07R	Grande Gette I	Moyen	Médiocre	Médiocre	Bon		Moyen	Bon	Médiocre
DG08R	Ruisseau Saint-Jean	Mauvais	Médiocre	Médiocre	Bon			Bon	Médiocre
DG09R	Grande Gette II	Moyen	Mauvais	Moyen	Bon	Mauvais	Moyen	Bon	Mauvais
DG10R	Petite Gette I	Moyen	Mauvais	Mauvais				Bon	Mauvais
DG11R	Ruisseau de Gollard	Médiocre	Mauvais	Mauvais	Médiocre			Pas bon	Mauvais
DG12R	Petite Gette II	Médiocre	Médiocre	Médiocre	Moyen		Médiocre	Bon	Médiocre
DG13R	Schoorbroek	Médiocre	Mauvais	Moyen	Bon	Mauvais	Bon	Bon	Mauvais

État et potentiel écologiques des masses d'eau de surface en 2013



État chimique des masses d'eau de surface



DIRECTION GÉNÉRALE OPÉRATIONNELLE
DE L'AGRICULTURE, DES RESSOURCES NATURELLES ET DE L'ENVIRONNEMENT

8



État chimique des masses d'eau de surface en 2013 avec PBT ubiquistes (2013/39/UE)



État chimique

- Bon
- Pas bon
- Inconnu

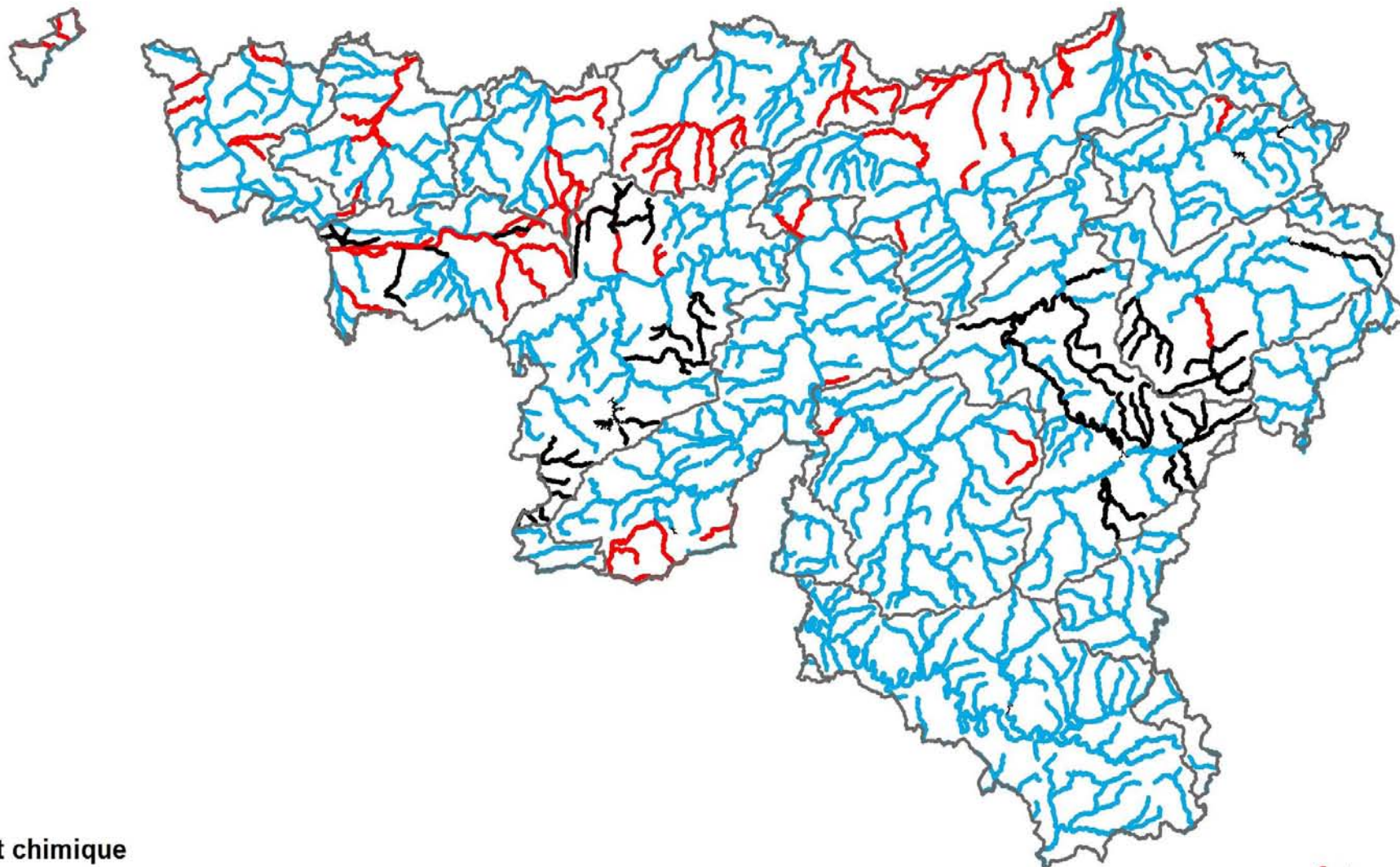


Wallonie



Service public
de Wallonie

État chimique des masses d'eau de surface en 2013 hors PBT ubiquistes (2013/39/UE)



État chimique

- Bon
- Pas bon
- Inconnu

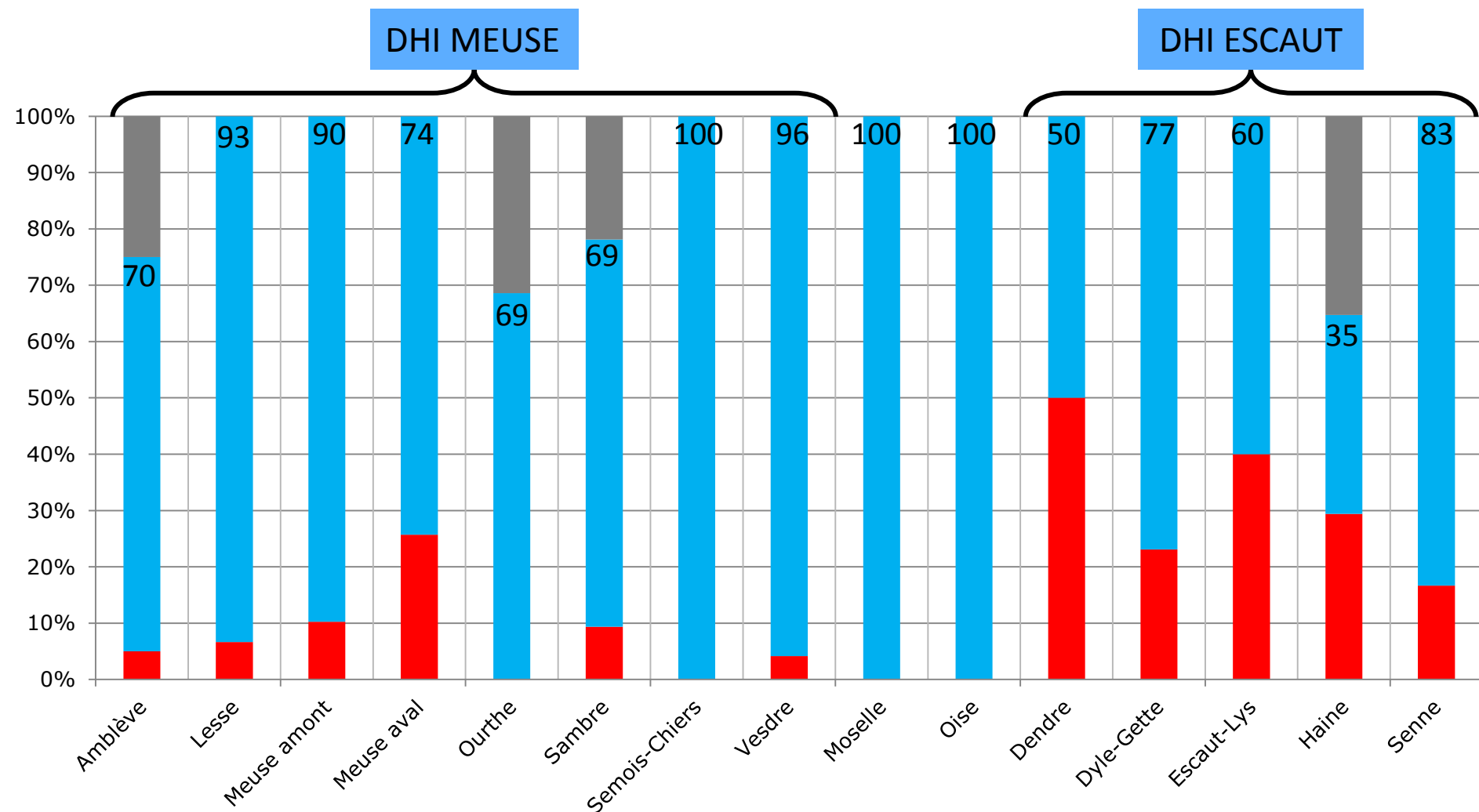


Wallonie

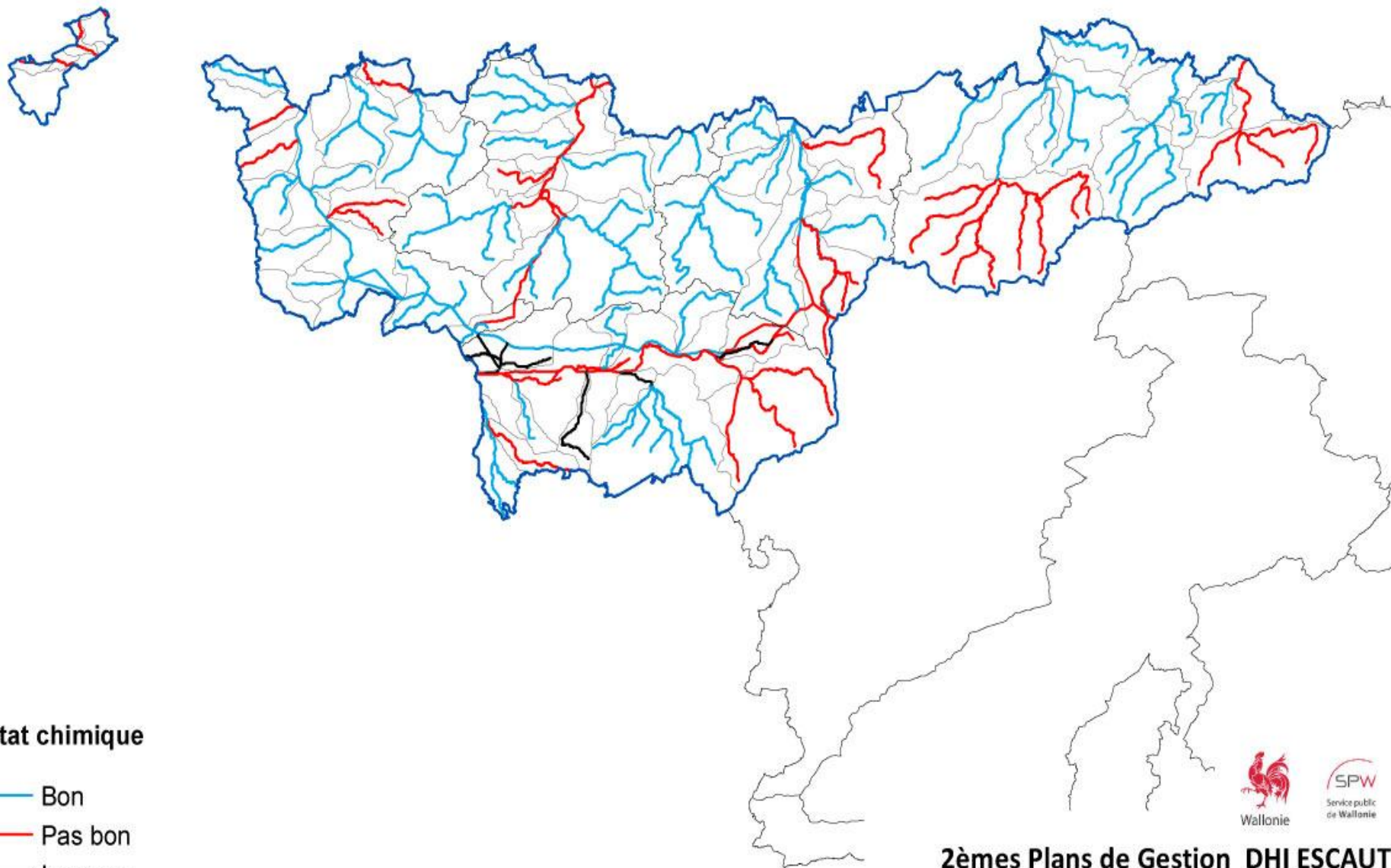


Service public de Wallonie

Etat chimique hors PBT des masses d'eau de surface 2013

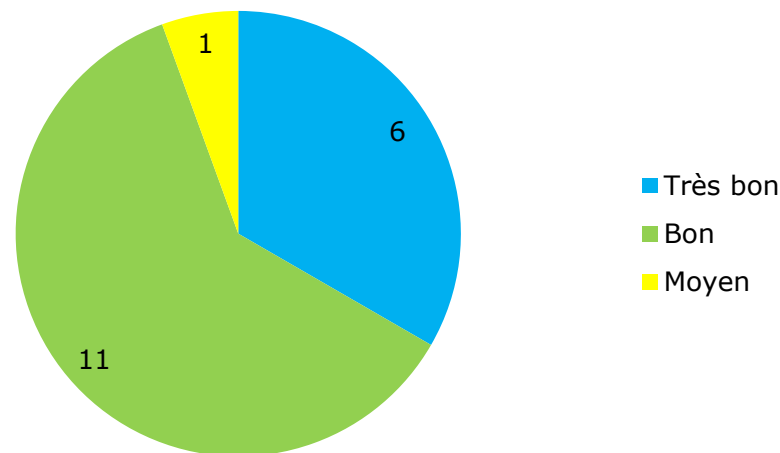


État chimique des masses d'eau de surface en 2013 hors PBT ubiquistes (2013/39/UE)

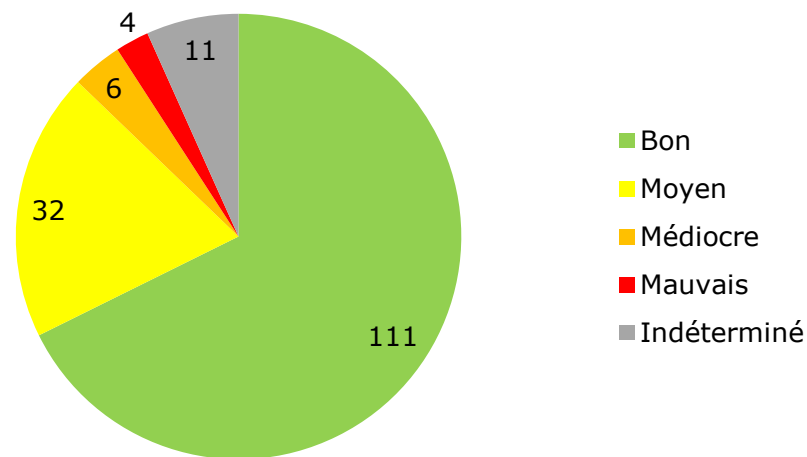


Atteinte des objectifs environnementaux des PGDH1 : écologie

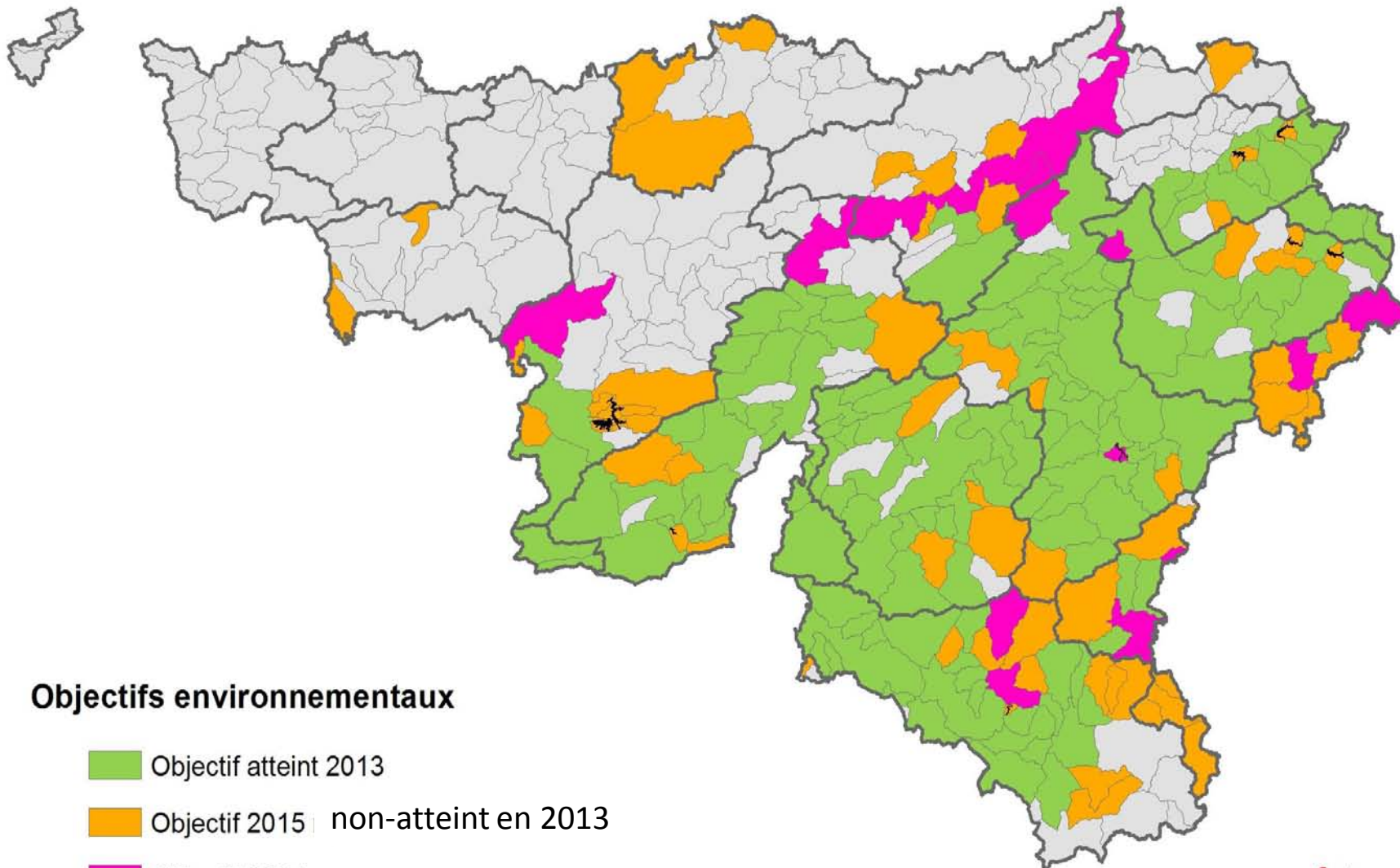
Objectifs de très bon état (18) :



Objectifs de bon état/potentiel (164):



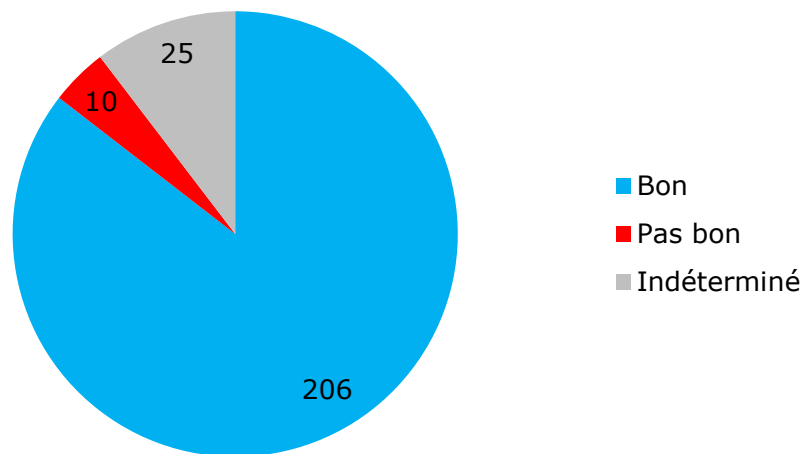
Objectifs environnementaux : état de la situation



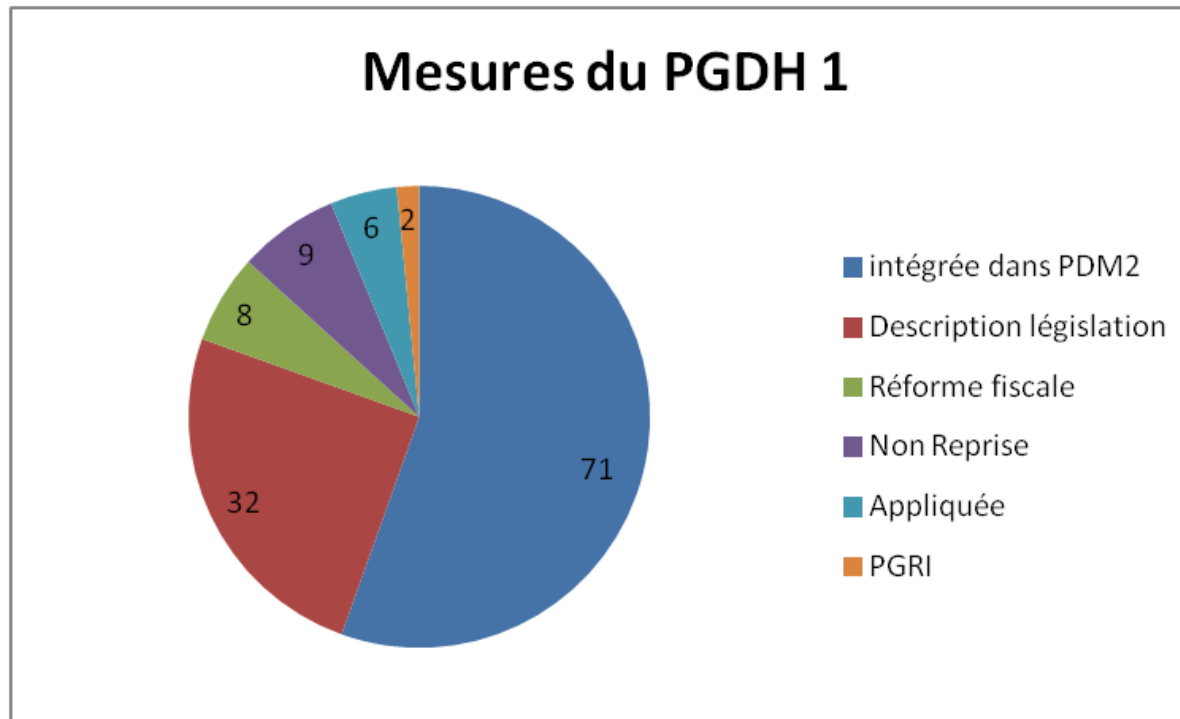
Objectifs environnementaux

-  Objectif atteint 2013
-  Objectif 2015 non-atteint en 2013
-  Objectif 2021
-  Dérogation

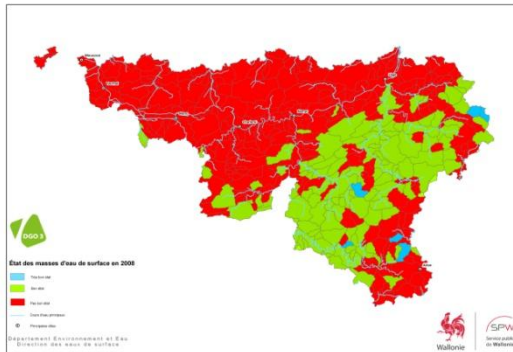
Objectifs de bon état (241) :



Mise en œuvre du programme de mesures (128)



Elaboration du scénario « bon état »



Etat actuel



2021





DIRECTION GÉNÉRALE OPÉRATIONNELLE
DE L'AGRICULTURE, DES RESSOURCES NATURELLES ET DE L'ENVIRONNEMENT



Wallonie



Comment élaborer ce scénario « bon état »?



Quelle est l'ampleur du problème?



Qui est le responsable de la situation?

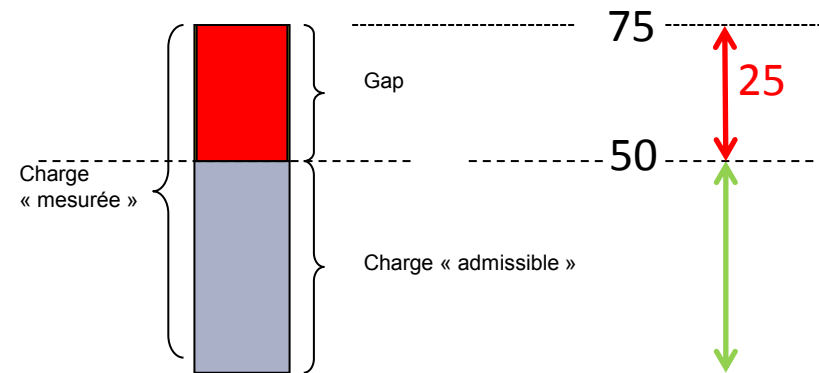


Quelles mesures permettent de réduire le gap?



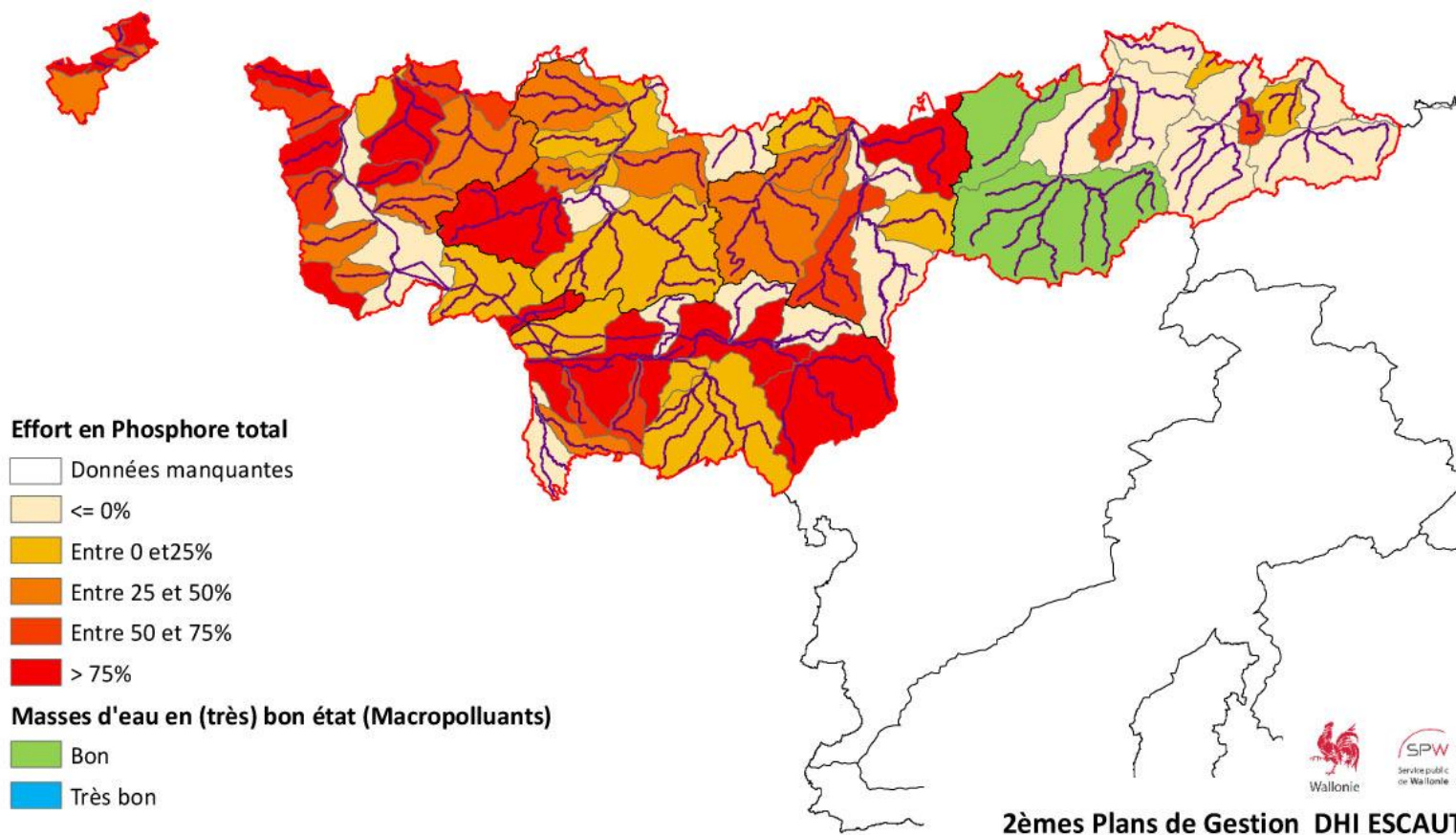
Calcul du GAP

Pour chaque paramètre, écart entre les normes et la qualité mesurée sur les dernières années, par masse d'eau de surface

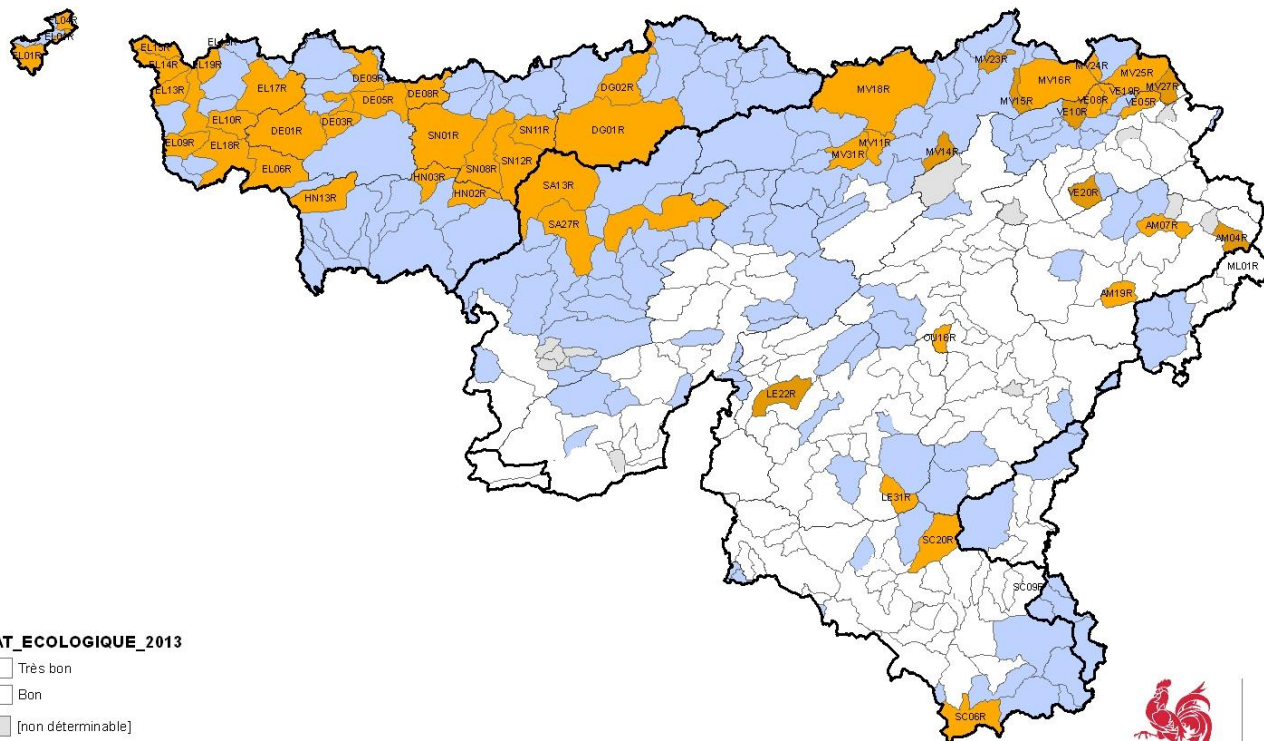


GAP = écart à la norme x débit

Effort relatif à fournir en phosphore total



Responsabilité industrielle de la non-atteinte du bon état



ETAT_ECOLOGIQUE_2013

- Très bon
- Bon
- [non déterminable]

Masses d'eau où l'industrie est une pression responsable de la non-atteinte du bon état

- NON (autres pressions responsables)
- OUI



Wallonie



Service public de Wallonie

2èmes Plans de Gestion



DIRECTION GÉNÉRALE OPÉRATIONNELLE
DE L'AGRICULTURE, DES RESSOURCES NATURELLES ET DE L'ENVIRONNEMENT



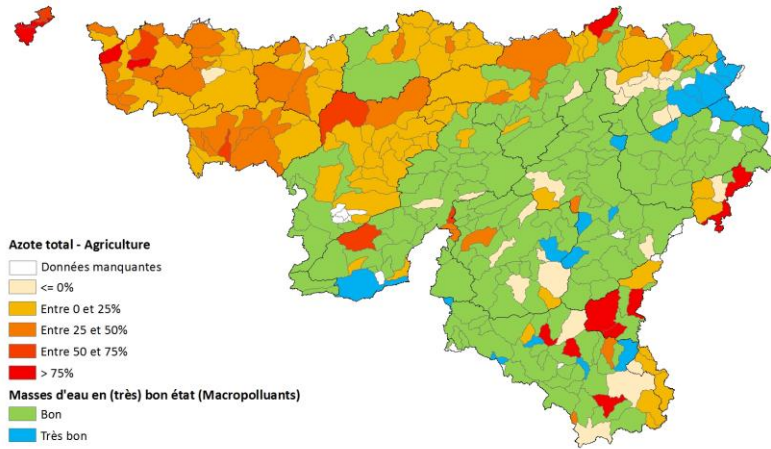
Wallonie



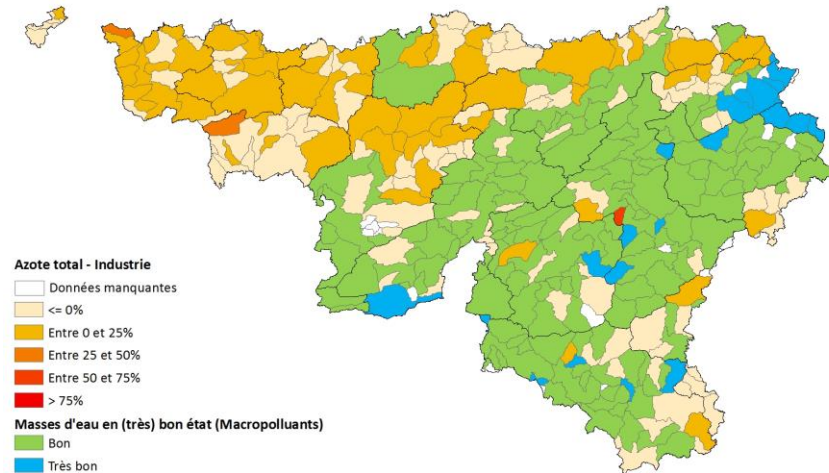
Service public de Wallonie

Répartition par secteur

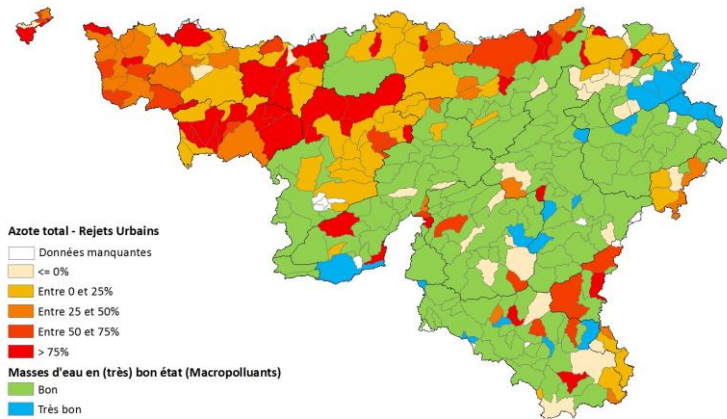
Effort à fournir en azote total pour la force motrice agricole



Effort à fournir en azote total pour la force motrice industrie



Effort à fournir en azote total pour la force motrice rejets urbains



➔ Utilisé pour proposer des mesures proportionnelles à l'effort à fournir.

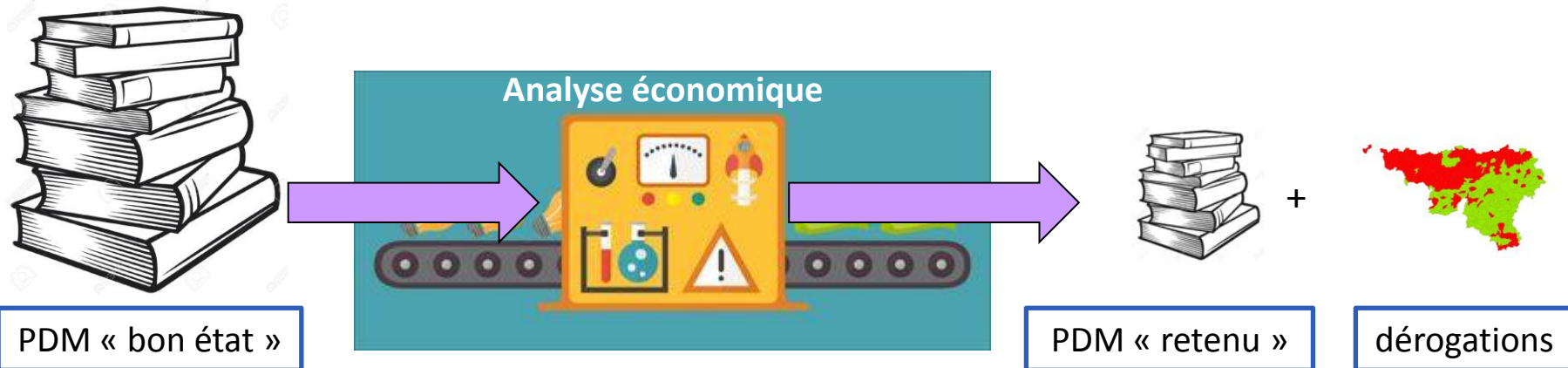


Scénario « bon état »

M€ pour les 6 ans	Coût total pour 2016-2021 (A)	Dont à charge du secteur agricole (D)	Dont à charge du secteur industriel (E)	Dont à charge du SPW (F)	Dont à charge des contributeurs du CVA (G)
Assainissement des eaux usées	861	0	0	0	777
Industrie	40	0	36	3	0
Agriculture	261	136	0	85	0
Sols pollués	0	0	0	0	0
Hydromorphologie	93	0	0	59	0
Baignade	4	0	0	0	0
Ressources stratégiques	201	0	0	0	0
TOTAL 2016-2021	1 460	136	36	147	777

Ce scénario « bon état » est-il applicable?

Analyse économique de ce scénario:

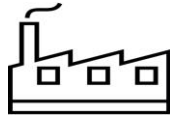


Capacité à
payer des
secteurs

Analyse coût-
bénéfice

Scénario « bon état » : Analyse de la capacité à payer

Industries



Impact du programme de mesures sur la valeur ajoutée (2012)

Impact

0,03%

PDM applicable

Agriculture



Impact du programme de mesures sur le revenu du travail

Impact

15,4 %

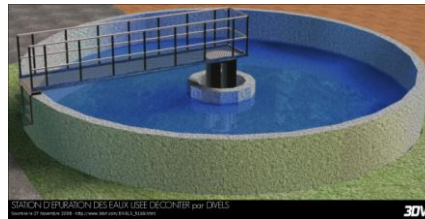
Coûts disproportionnés

Scénario retenu

	Coût total pour 2016-2021 (A)	Dont à charge du secteur agricole (D)	Dont à charge du secteur industriel (E)	Dont à charge du SPW (F)	Dont à charge des contributeurs du CVA (G)
Assainissement des eaux usées	861	0	0	0	777
Industrie	40	0	36	3	0
Agriculture	51	0	0	11	0
Sols pollués	0	0	0	0	0
Hydromorphologie	37	0	0	4	0
Baignade	4	0	0	0	0
Ressources stratégiques	201	0	0	0	0
TOTAL 2016-2021	1 194	0	36	15	777

Scénario retenu

Assainissement des eaux usées domestiques



0010_02	Ouvrages d'assainissement collectif	552 M€
0020_12	Amélioration de la collecte des eaux usées	259 M €

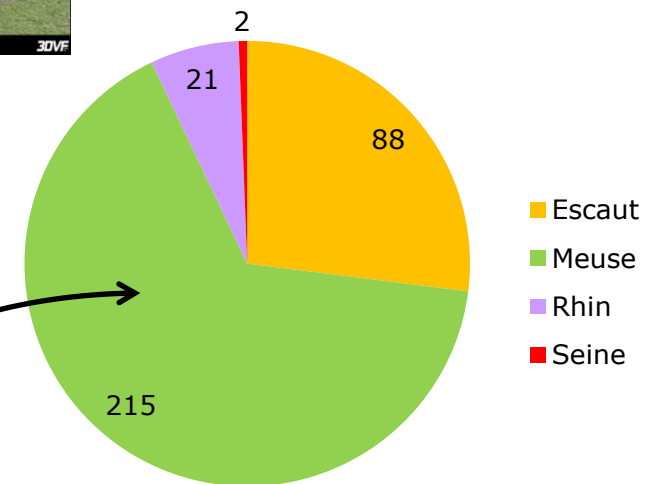
0010_02 : chantiers programmés 326 M€

+ 106 M€ pour l'Escaut

+ 28 M€ pour la Meuse



STEP de Pinchart pour 450.000 €



Scénario retenu

Réduction des rejets industriels et limitation des rejets des substances dangereuses

0110_12	Révision des permis d'environnement	24,7 M€
0140_12	Amélioration de la connaissance des rejets industriels	1,8 M€/an



Scénario retenu

Agriculture

0242_02	Contrats de captage participatifs	3,5 M€/an
0140_12	Développement d'une approche participative pilote	5000 €/an
0250_12	Renforcement des contrôles PGDA	0,17 M€/an
0320_12	Installation de bandes enherbées	n.d.
0369_12	Mise en œuvre du PwRP	1,2 M€/an
0371_12	Système d'alerte « pesticides »	0,6 M€/an
0360_02	Soutien à l'agriculture biologique (PDR)	n.d.



Scénario retenu

Hydromorphologie

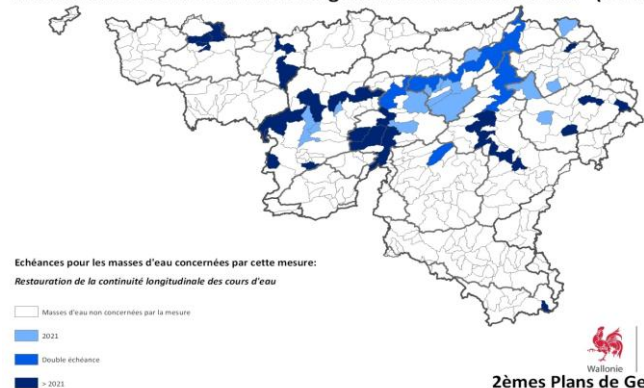
0420_12	Continuité longitudinale des cours d'eau	12 M€
0140_12	Atteinte des objectifs Natura 2000	9,6 M€

Aménagement de barrages dans 18 masses d'eau

+ continuité latérale : 7 masses d'eau (1,7 M€)



Masses d'eau concernées par la mesure:
"Restauration de la continuité longitudinale des cours d'eau" (0420_12)



Wallonie
SPW
Service public de Wallonie
2èmes Plans de Gestion



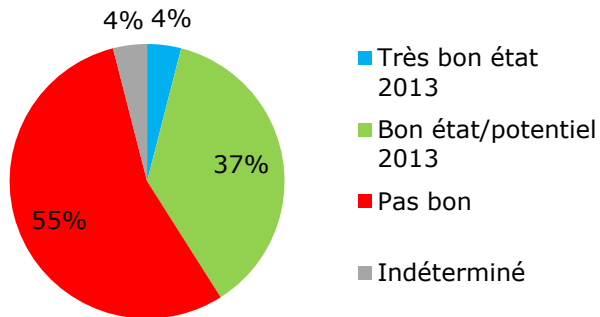
Zones humides, barrages et reméandration via LIFE



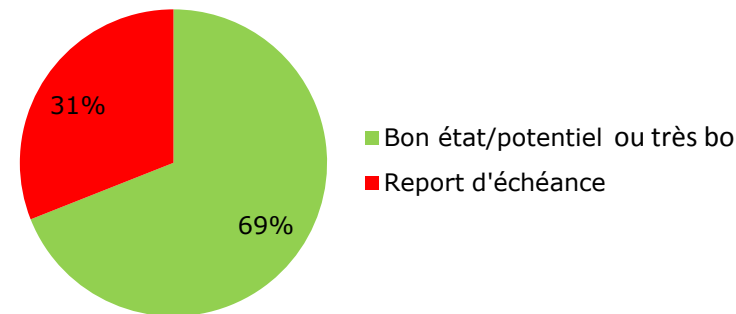
DIRECTION GÉNÉRALE OPÉRATIONNELLE
DE L'AGRICULTURE, DES RESSOURCES NATURELLES ET DE L'ENVIRONNEMENT



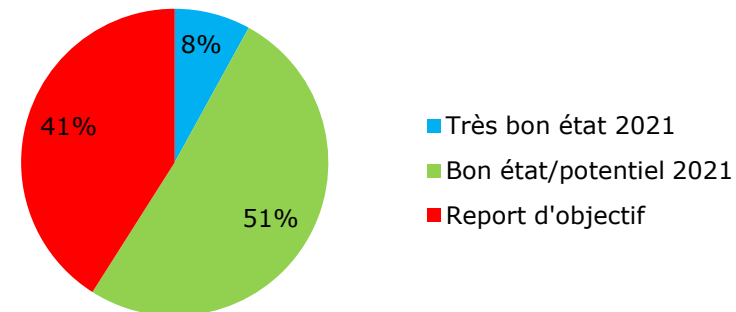
Objectifs environnementaux : état écologique



Scénario max



Scénario retenu



+ 9 MESU

Coordination : PGDH - PGRI

- **Plans distincts:**
 - 1^{er} cycle pour les PGRI
 - 2^{ème} cycle pour les PGDH
- **Mise en œuvre coordonnée:**
 - Améliorer échange d'informations
 - Synergies
 - Avantages partagés (EP)
- **Mesures PGRI <-> Effets sur objectifs DCE:**
 - 40% potentiellement positives
 - 10% potentiellement négatives (réflexion pour minimiser impact et/ou mesures complémentaires d'atténuation)
 - 50% positives ou neutres mais pas négatives
- **Enquête conjointe -> Vision croisée des enjeux et des mesures proposées**



Documents soumis à enquête publique

Un document général
+ 3 rapports par district



Une brochure commune
de synthèse



Documents
d'accompagnement :

- Fiches mesures
- Annexe de chiffrage
- Fiches ME
- Analyse de récupération des coûts
- Etat des lieux
- Rapport d'incidences environnementales

1^{er} juin 2015
8 janvier 2016



environnement.wallonie.be/enquete-eau



La gestion de l'eau, ça vous concerne !

Enquête publique



Dans le cadre des deux Directives européennes, la Directive-cadre eau et la Directive sur la gestion des risques d'inondation, une enquête publique conjointe sera réalisée du 1^{er} juin 2015 au 8 janvier 2016.

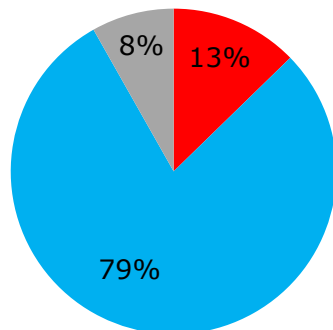
merci



DIRECTION GÉNÉRALE OPÉRATIONNELLE
DE L'AGRICULTURE, DES RESSOURCES NATURELLES ET DE L'ENVIRONNEMENT



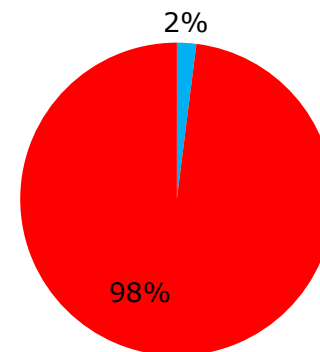
Objectifs environnementaux : état chimique



■ pas bon
■ bon
■ N. D.



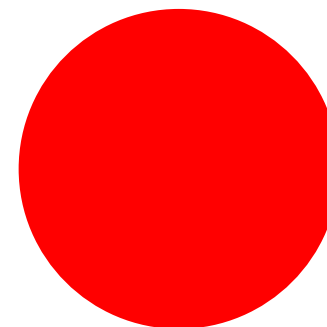
Obj 2021 **sans** PBT



■ bon
■ pas bon



Obj 2021 **avec** PBT



■ pas bon

Scénario « bon état » : Analyse de la capacité à payer

Assainissement



Le scénario « bon état » n'a pas été chiffré.

Les mesures (STEP + réseau) sont proposées en fonction des possibilités de financement de la SPGE.

Coût assainissement 2016- 2021 :

- Collectif : 811 M€
- Autonome : 36 M€

Impact de la facture d'eau et des taxes communales sur le revenu des ménages (2010)

Impact sur 1 ^{er} quartile	1,78 %
-------------------------------------	--------

Impact sur le 1 ^{er} décile	2,18 %
--------------------------------------	--------