

La berce du Caucase au fil des saisons

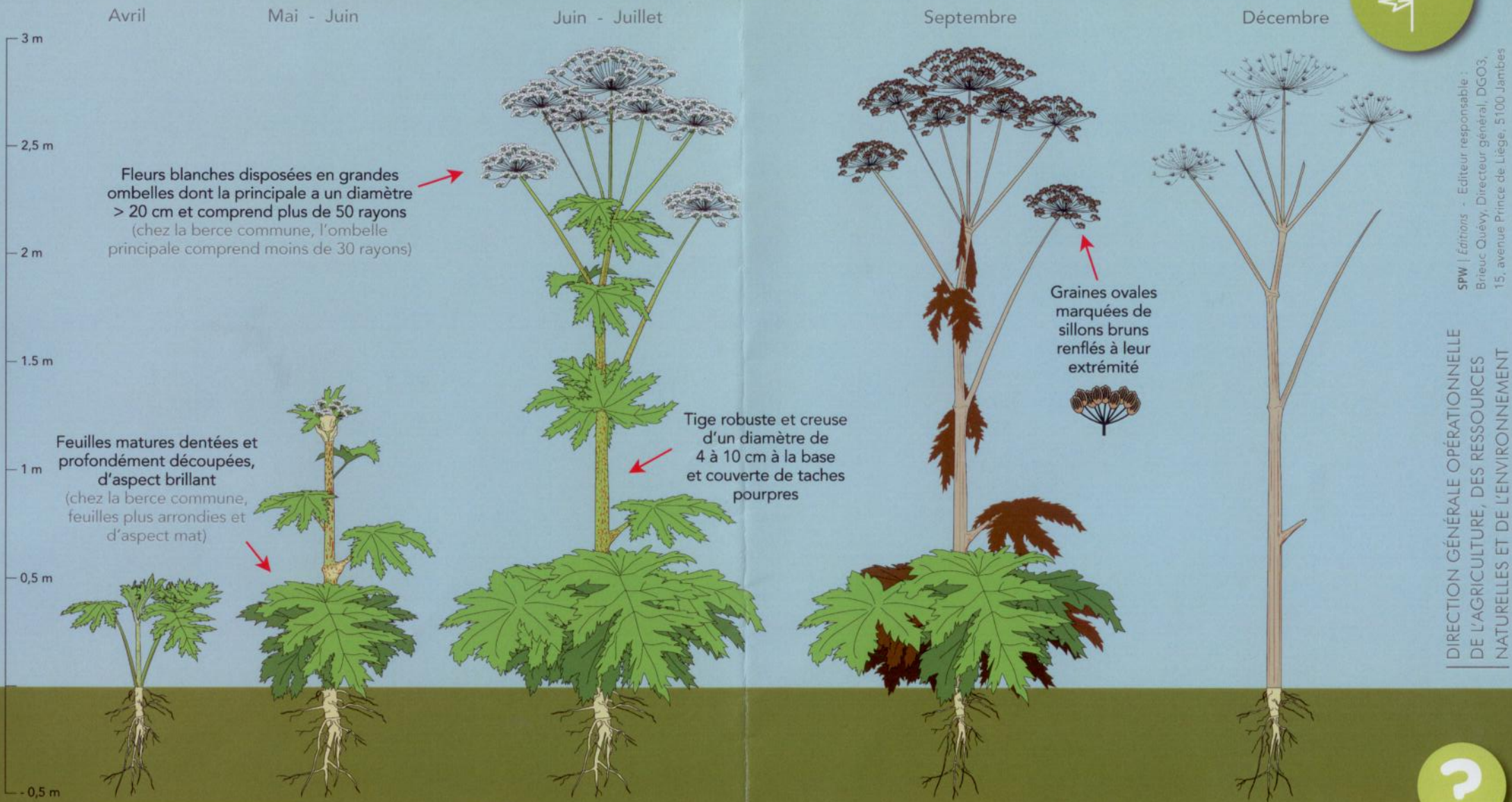


Wallonie



Aspect de la plante âgée (la berce ne fleurit pas durant les premières années de son développement).

La berce du Caucase au fil des saisons



SPW | Éditeur responsable :
Brieuc Quévy, Directeur général, DGO3,
15, avenue Prince de Liège, 5100 Jambes

DIRECTION GÉNÉRALE OPÉRATIONNELLE
DE L'AGRICULTURE, DES RESSOURCES
NATURELLES ET DE L'ENVIRONNEMENT



Plantules (≤ 1 an)



2.

Les **graines** sont les **organes de dissémination** de la berce du Caucase.

Une seule plante peut produire plus de 20.000 graines !

Le transport de terres contaminées par les graines peut donc disséminer la plante.



En savoir plus

CiEi DGO3 - CiEi
Cellule interdépartementale
Espèces invasives

<http://biodiversite.wallonie.be/invasives>
Email : invasives@spw.wallonie.be