



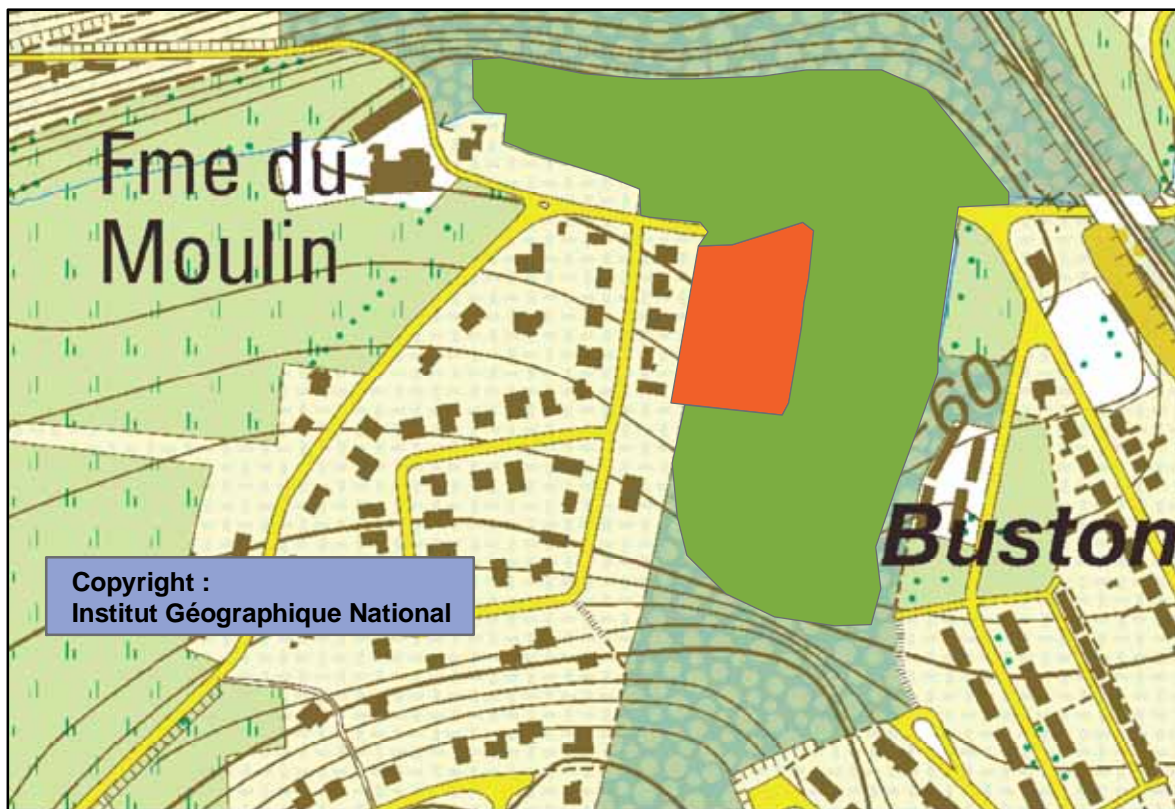
Village : Le Buston (Limelette)

Vallée : ruisseau du Pinchart
 Identification : OLLN/01

Situation au plan de secteur : forestière

Commentaires : Site géré par le PCDN. Etang envahi de myriophille du Brésil.

- PAS DE PHOTO -

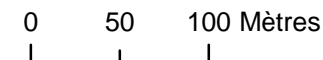


Végétation

- Aulnaie humide
- Autre
- Cariçaie non boisée
- Coupe à blanc humide
- Divers bois humide
- Frange rivulaire
- Intérêt paysager
- Peupleraie humide
- Plan d'eau d'intérêt
- Prairie humide
- Roselière
- Saulaie humide



Cariçaie (prairie à laïches) au sein d'un boisement humide (aulnes, saules, ...). Sol très marécageux du fait de la présence de nombreuses sources. La présence de pièces d'eau renforce l'intérêt du site pour l'herpétofaune. Attention, sans entretien, la cariçaie va se fermer à cause des repousses ligneuses.





- PAS DE PHOTO -

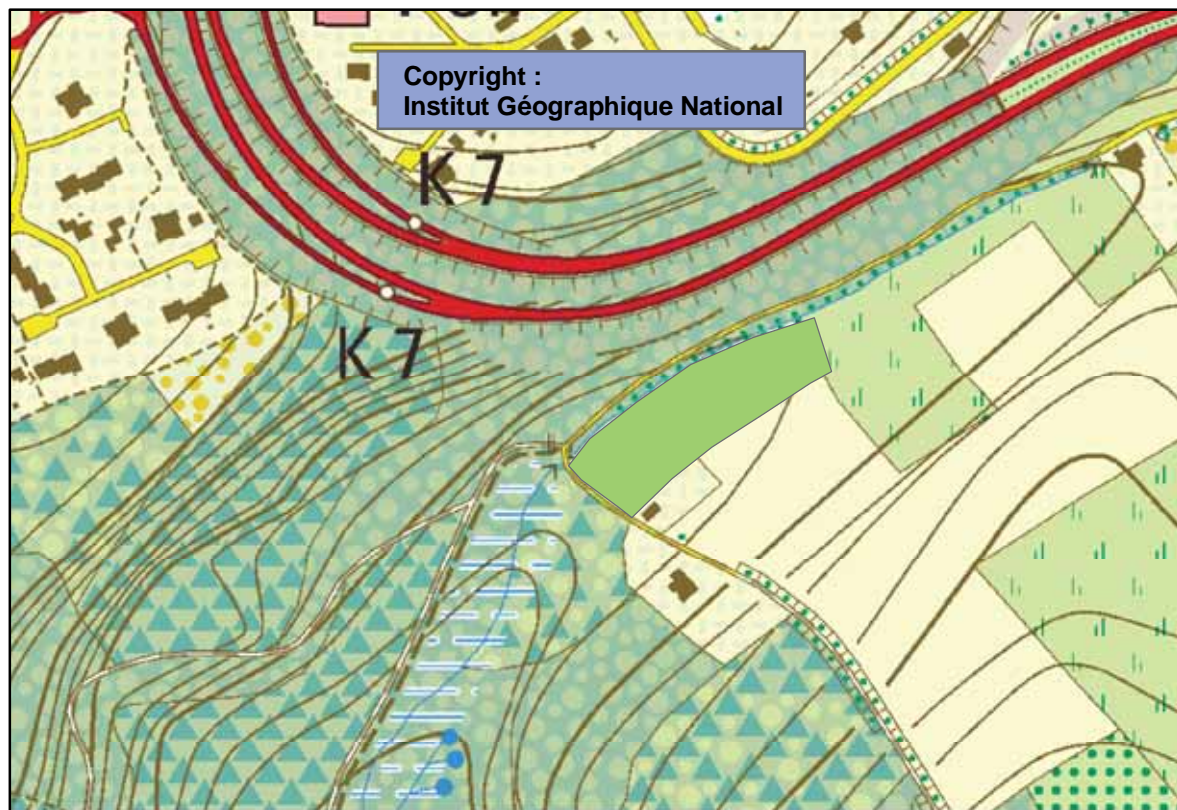
Village : Bauloi (Ottignies)

Vallée : ruisseau de la Malaise

Identification : OLLN/02

Situation au plan de secteur : parc

Commentaires :



Végétation

-  Aulnaie humide
-  Autre
-  Cariçaie non boisée
-  Coupe à blanc humide
-  Divers bois humide
-  Frange rivulaire
-  Intérêt paysager
-  Peupleraie humide
-  Plan d'eau d'intérêt
-  Prairie humide
-  Roselière
-  Saulaie humide



Cariçaie (prairie à laïches) en voie de colonisation par des espèces dites rudérales (orties, ronces, épilobes, ...)

