

Patrimoine naturel dans le bassin de la Gette

© Publié le mercredi 30 décembre 2009 12:11

Affichages : 1513

[Imprimer](#)

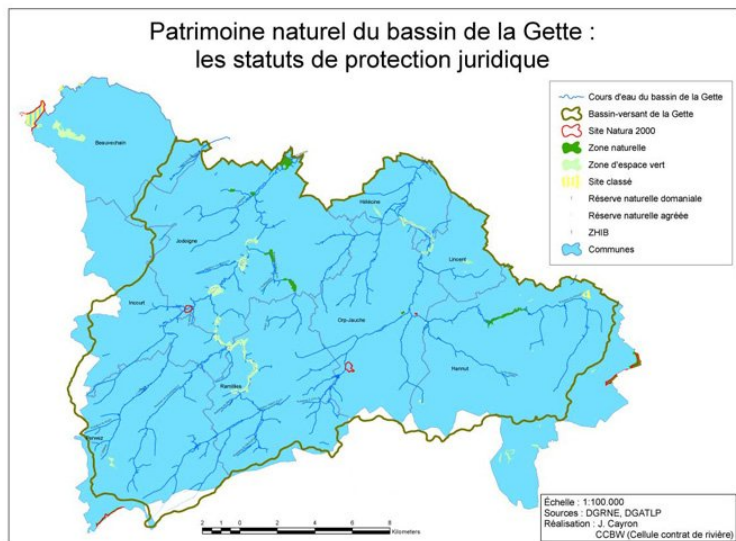
Dans le bassin de la Gette, plusieurs sites naturels bénéficient d'un statut de protection. Ces réserves naturelles servent de refuge à une flore et une faune menacée de disparition. Elles constituent un bagage pour la préservation de la biodiversité.

On peut citer :

- Le marais de St-Rémy-Geest (Jodoigne) : cette réserve de petite dimension est située au confluent du Gobertange et de la Grande-Gette.
- La Jaucière (Orp-Jauche) : cette réserve est située sur le versant de la Petite Gette. Contigüe à un étang de pêche, elle a été acquise par la Ligue Royal Belge pour la Protection des Oiseaux ([LRBPO](#)).
- Les Caves Pahaut (Orp-Jauche) : cette réserve est située sur le versant de la Petite-Gette. Elle est gérée par les Réserves Naturelles et Ornithologiques de Belgique ([RNOB](#)).

Deux sites ont été désigné comme Sites Natura 2000 en 2002 :

- La carrière de Dongelberg (à Jodoigne)
- les carrières souterraines d'Orp-Jauche



D'autres sites ne bénéficient pas d'une protection juridique particulière, mais sont à remarquer pour leur caractères intéressants et leur valeur de biodiversité :

- Les étangs et marécages du Long Pont (Perwez) : situé au Sud-Ouest de la commune, vallée de la

Gette

- Les sources du ruisseau de Thorembais (Perwez) : situé entre Thorembais-St-Trond, Perwez et la E411
- La vallée boisée et encaissée de la petite Gette (Orp-Jauche) : en aval de Jauche-la-Marne
- Le Bois Pipotte et le Bois Brûlé (Hélécine) : versant du Ruisseau de Gollard

Sans oublier des anciens lieux d'activité humaine où la nature a pu reprendre ses droits, tels :

- Le Fond-aux-Crapauds "Tainières" (Ramilies) : versant du Ruisseau de la Blanchisserie;
- La sablière du Fond du Houtia, à Bertrée (Hannut) : bassin versant du Henri-Fontaine
- Les anciennes carrières inondées de Opprebaix (Incourt) : vallée de l'Orbais
- Le Conservatoire naturel d'Orp-Jauche (Orp-Jauche) : versant de la Petite-Gette, proche du réservoir

